

## ホームネットワークシステム かんたん接続ガイド

ホームユニットを無線 LAN に接続し、スマートフォンやタブレットにインストールした「ホームネットワーク」アプリケーションで設定します。

●本書では、スマートフォンやタブレットを総称して「スマートフォン」と表記しています。

### お知らせ

無線ルーターは、無線で通信するために「電波」が使われており、電波には「2.4 GHz」と「5 GHz」の2種類の周波数帯域があります。

本製品では、「2.4 GHz」の周波数帯域を使用します。  
(5 GHz の周波数帯域では使用できません)

## 準備

- ①スマートフォンを無線ルーターに接続する（裏面）
- ②「ホームネットワーク」アプリケーションを下記のサポートサイトからインストールする

サポートサイト  
<http://sol.panasonic.biz/hns/support/smp/>



Printed in China



\*PNQW5131ZA\*

PNQW5131ZA C0516KM0 (E)

## 確認

無線ルーターにかんたんに無線接続するためのボタン（WPS、AOSS™、らくらく無線スタートなど）があるか確認する

### ■ボタンがある場合

⇒手順 ①～⑧のあと、手順 ⑫へ進む

### ■ボタンがない場合

⇒①ネットワーク名（SSID）とセキュリティキーを調べる  
②手順 ①～④のあと、手順 ⑨へ進む

### ●SSID・セキュリティキーについて

ネットワーク名（SSID）などはルーター本体に表示されています。わからない場合は、ルーターの取扱説明書をご確認ください。  
・メモしておくとう便利です。

ネットワーク名（SSID）※	
セキュリティキー※	

・大文字・小文字の区別がありますのでご注意ください。

※メモした内容が紛失などにより第三者に知られた場合、不正に利用される可能性があります。お客様ご自身の責任で管理・保管してください。当社では不正利用された場合の責任は負いません。

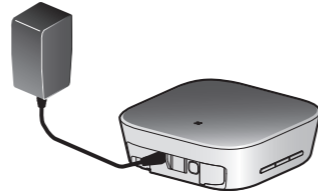
## ホームユニットを無線 LAN に接続する

- ① スマートフォンで「ホームネットワーク」アプリケーションのアイコンをタップし、[スタート]をタップする  
・使用許諾が表示されたときは、よくお読みのうえ、[同意する]をタップしてください。



- ② 「現在接続されているネットワーク名（SSID）」に表示されている SSID が 2.4 GHz 帯域であることを確認する  
・表示されている SSID が 2.4 GHz 帯域かどうかかわからないときは、ルーターの取扱説明書をご確認ください。  
■2.4 GHz 帯域の場合（SSID の変更は不要）  
[次へ]をタップする  
■2.4 GHz 帯域ではない場合（SSID の変更が必要）  
①スマートフォンの [ホーム] をタップする  
②「設定」アプリケーションを開き、「Wi-Fi」をタップし、SSID を変更する  
③「ホームネットワーク」アプリケーションを再起動する

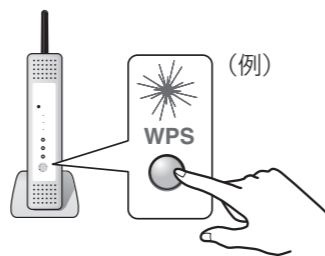
- ③ ホームユニットの AC アダプターをコンセントにつなぐ  
・ランプが緑色と黄色で交互に点滅します。  
(約 3 分間)



- ④ ホームユニットのランプが緑色の点滅に変わったら、スマートフォンで [次へ] をタップする

## 簡単接続（ボタンがある場合）

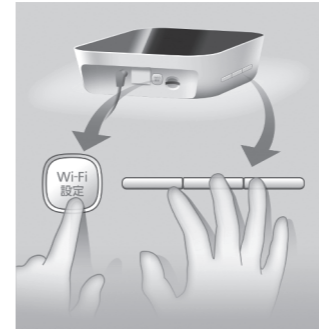
- ⑤ スマートフォンで [簡単接続] をタップする
- ⑥ 無線ルーターのかんたん接続ボタン（WPS、AOSS™、らくらく無線スタートなど）を長押し（約 5 秒間※）し、ランプが点滅することを確認する  
※詳しくは無線ルーターの取扱説明書をご確認ください。



- ⑦ ホームユニットの [Wi-Fi 設定] ボタンを「ピッ」と鳴るまで、約 5 秒間押し  
・接続が完了すると、ランプが緑色の点灯に変わります。
- ⑧ スマートフォンで [このスマホ / タブレットを追加] をタップし、手順 ⑫ へ進む

## 手動接続（ボタンがない場合）

- ⑨ スマートフォンで [手動接続] をタップする
- ⑩ ホームユニットのランプが緑色と黄色で交互に点滅するまで、[Wi-Fi 設定] [A] [B] [C] ボタンを同時に押す



- ⑪ ホームユニットのランプが黄色点灯するまで待つ（約 2 分間）
- ⑫ スマートフォンで [次へ] をタップする
- ⑬ ホームユニットの [Wi-Fi 設定] ボタンを押す  
・ランプが黄色の点滅に変わります。

### iPhone/iPad のみ (Android は手順 ⑭ へ進む)

- ① 画面右の [ ] をタップする
- ② スマートフォンの [ホーム] ボタンを押す
- ③ スマートフォンの「設定」アプリケーションにて Wi-Fi メニューから「KX-BSB1000\_Panasonic」を選び、セキュリティキーに「12345678」を入力し、[接続] をタップする
- ④ 「ホームネットワーク」アプリケーションのアイコンをタップする

- ⑭ スマートフォンにネットワーク名が表示されたら確認する  
・「確認」で調べたネットワーク名になっていることを確認してください。
- ⑮ スマートフォンでセキュリティキーを入力し、[次へ] をタップする  
・「確認」で調べたセキュリティキーを入力してください。

## スマートフォンをホームユニットに登録する

- ⑯ 「スマホ / タブレットとホームユニットを接続します。」が表示されたらホームユニットの [Wi-Fi 設定] ボタンを押す
- ⑰ スマートフォンでログインパスワードの説明を読み、[OK] をタップする
- ⑱ ログインパスワードを作成し、[OK] をタップする  
・パスワードを非表示にするなどの設定もできます。
- ⑲ ホームユニットの名前とふりがな、スマートフォンの名前を入力し、[OK] をタップする
- ⑳ 「設定が完了しました。」が表示されたら、[OK] をタップする

- ㉑ お知らせが表示されたら、内容を読み [OK] をタップする  
・「ホームネットワーク」アプリケーションのホーム画面\*1が表示されます。



### こんなことができます

- カメラの映像をスマートフォンで確認・録画\*2 できます。
- センサーに反応があった場合、スマートフォンにお知らせするように設定できます。
- 設定した曜日、時間帯に、センサーが反応すると、カメラの録画を開始するというように、センサーとカメラの動作を連動させることができます。

※1 デザインや仕様は予告なく変更になることがあります。

※2 録画をするためには、ホームユニットに microSD カード（市販）を挿入してください。

詳しくは、「ホームネットワーク」アプリケーションの取扱説明書をご確認ください。

## 「ホームネットワーク」アプリケーションの取扱説明書を確認する

- ① ☰ または ☰ をタップする




- ② [取扱説明書] をタップする  
・読みたい項目をタップすると説明が表示されます。



「ホームネットワーク」アプリケーションの取扱説明書は、下記からもアクセスできます。  
<http://sol.panasonic.biz/hns/support/smp/manual/>



接続できない場合は、裏面もご確認ください。

こんな表示が出たら	対処
スマホ / タブレットが無線ルーターに接続されていません。	<ul style="list-style-type: none"> <li>● 以下の手順でスマートフォンを無線ルーターに接続してください。</li> <li>① スマートフォンで「設定」アプリケーションを開き、「Wi-Fi」を有効にする</li> <li>② 無線ルーターの 2.4 GHz 帯域のネットワーク名 (SSID) に接続する               <ul style="list-style-type: none"> <li>・無線ルーターのネットワーク名 (SSID) は、すべての文字が一致している必要があります。</li> <li>・無線ルーターのネットワーク名 (SSID) が表示されない場合や、表示されていても接続できない場合は、ご使用のスマートフォンと無線ルーターの取扱説明書をご確認ください。</li> </ul> </li> </ul> <div style="text-align: right;">  <p>(例) Android™ の場合</p> </div>
ホームユニットが見つかりませんでした。	<ul style="list-style-type: none"> <li>● 使用する無線ルーターが 2.4 GHz/5 GHz 共用の場合は、2.4 GHz のネットワーク名 (SSID) を選び直してください。</li> </ul>
ホームユニットが接続中の無線ルーターの“UPnP”機能が有効になっていません。	<ul style="list-style-type: none"> <li>● 宅外からシステムに接続するには、以下に記載しているすべてのルーターの UPnP 機能を有効にする必要があります。設定方法は、ルーターの取扱説明書をご確認ください。</li> <li>・ホームユニットが接続中の無線ルーター</li> <li>・ホームユニットが接続中の無線ルーターとインターネットの間に他のルーターがあるときは、他のすべてのルーター</li> </ul>

困ったとき	対処
手順どおりに設定しても接続できない	<ul style="list-style-type: none"> <li>● お使いのスマートフォンは、「ホームネットワーク」アプリケーションの対象機種ですか？              → 「ホームネットワーク」アプリケーションは、以下に対応しています。(2016年5月現在)              iPhone、iPad：iOS 7.0 以降 (iPhone 4、iPhone 4s、iPhone 5、iPhone 5c、iPhone 5s、iPhone 6、iPhone 6 Plus、iPhone 6s、iPhone 6s Plus、iPad、iPad mini)              Android スマートフォン：Android 4.0 以降</li> <li>● お使いのスマートフォンは、Wi-Fi 設定が有効になっていますか？または無線ルーターに接続されていますか？              → スマートフォンで「設定」アプリケーションを開き、「Wi-Fi」を有効にしてください。              → お使いのスマートフォンが 2.4 GHz 帯域のネットワーク名 (SSID) を使っている無線ルーターに接続されているか確認してください。              セキュリティキーは、無線ルーターの 2.4 GHz 帯域に割り当てられているものを入力してください。</li> <li>● お使いのスマートフォンが別の無線ルーターに接続されていませんか？              → 近くに別の無線ルーターがあると、設定の途中で別の無線ルーターに接続され、初期設定できないことがあります。              別の無線ルーターの電源を切るか、スマートフォンの Wi-Fi 設定で別の無線ルーターをネットワークから切断してください。</li> <li>● 「簡単接続 (ボタンがある場合)」で接続できなかった場合は、「手動接続 (ボタンがない場合)」の手順で接続の操作を行ってください。</li> </ul>
「ホームネットワーク」アプリケーションのバージョンやホームユニットの IP アドレスなどを確認するには？	<ul style="list-style-type: none"> <li>● 「ホームネットワーク」アプリケーションのホーム画面で [設定] をタップし、[情報] をタップしてください。</li> </ul>
外出先からカメラの映像が確認できないなど、本システムにアクセスできない	<ul style="list-style-type: none"> <li>● 無線ルーターで外部ネットワークからの接続を許可していますか？              → UPnP をサポートしている無線ルーターの場合は、UPnP 機能を有効にしてください。              設定方法は、無線ルーターの取扱説明書をご確認ください。</li> </ul>

接続できない場合や、設定に関する情報については、下記サポートページの「よくあるご質問」もご確認ください。  
 ・動作確認済みのスマートフォン・無線ルーターも確認できます。

<http://sol.panasonic.biz/hns/support/smp/>



商標について

- ・Wi-Fi は Wi-Fi Alliance の登録商標または商標です。
- ・AOSS™ は、株式会社パナソニックの商標です。
- ・Android は、Google Inc. の商標です。
- ・iPhone、iPad、iPad mini は、米国および他の国々で登録された Apple Inc. の商標です。
- ・本書に記載の会社名・ロゴ・製品名・ソフトウェア名は、各会社の商標または登録商標です。