

Panasonic

P2HD

メモリーカード・カメラレコーダー

AJ-PX270

本体希望小売価格 680,000 円 (税抜)

※写真のマイクは別売です。

The "ULTRA" Handheld



AVC ULTRA AVC **INTRA** AVC **Long G** AVC **Proxly** **P2** **P2** **micro** **XC** **HDMI**™
HIGH-DEFINITION MULTIMEDIA INTERFACE

※画面ははめ込み合成です。

本カタログ掲載商品の価格には、配送・設備調整費、使用済み商品の引き取り費等は含まれておりません。

ULTRA SPEED, ULTRA QUALITY and ULTRA USABILITY.



最新テクノロジーによる高画質・高音質、ショルダータイプに迫る機能と操作性を凝縮しネットワークベースの高速ワークフローに対応。ENGを革新するハンドヘルドカメラレコーダー。

AJ-PX270は、パナソニックが培った放送機器の技術とノウハウを継承し、ショルダータイプに迫る高性能・操作性・運用性を小型軽量サイズに凝縮した、放送業務用ENGカメラレコーダーです。AVC-ULTRA*コーデックとmicroP2カードに対応。AVC-Intra/AVC-LongG/AVC-Proxyマルチコーデック記録により、番組制作からネット転送を用いたスピーディーなニュース取材まで幅広い用途に応えます。22倍の高倍率と3マニュアルリング付きズームレンズ、高解像度OLEDビューファインダーを搭載。フロントRECボタンなどの操作類や端子類の配置も、ショルダータイプの仕様に合わせて新デザインに一新しました。そして、ネットワーク機能の搭載によりファイルベース収録からさらに一歩進んだネットワークベース収録へと、ワークフローを革新します。有線LAN、無線LAN**または4G/LTE回線**経由でカメラレコーダーがサーバーに直結することにより、即時性の高いニュースシステムを構築します。

* 詳しくは裏面「ネットワーク機能を使用する際のご注意」をご覧ください。

** AVC-ULTRAの全フォーマットをサポートするわけではありません。

The use of DCF Technologies is under license from Multi-Format, Inc. ※画面ははめ込み合成です。

ULTRA SPEED

— 現場とリアルタイムに繋がるネットワーク機能。

ネットワーク**に繋がるデュアルコーデック記録**

AVC-Intra100/50、AVC-LongG50/25のメイン記録(MXF形式)と低ビットレートのプロキシ映像の同時収録が可能。ネットワーク機能と組み合わせることにより、プロキシ映像をLAN、無線LAN、4G/LTEネットワークを介してIP伝送が可能です。これによりニュース速報やメイン記録データの到着を待つことなく先行して編集作業に入れるなど映像制作のワークフローを劇的に高速化させることができます。

※ 詳しくは裏面「ネットワーク機能を使用する際のご注意」をご覧ください。
 ※ 記録モードによっては対応しないフォーマットがあります。詳しい記録フォーマットにつきましてはパナソニックWEBサイト【<http://panasonic.biz/sav/>】をご覧ください。
 The use of DCF Technologies is under license from Multi-Format, Inc.

有線LAN、無線LAN、4G/LTE対応ネットワーク機能**

LAN (Ethernet) 端子を標準装備し有線LAN接続が可能。またワイヤレスモジュール(別売/AJ-WM30)を内装することにより無線LAN(IEEE 802.11g/n規格)接続に対応しています。ネットワークに接続したPC/Mac、タブレット端末、スマートフォンから以下の機能が利用できます。さらに4G/LTE回線にも対応しています。

●**プロキシプレビュー**：プロキシ(AVC-Proxyファイル)の再生、ファイル・クリップ情報のダウンロード、メタデータの表示と編集、ショットマーク/テキストメモの付加/削除が可能です。*

●**カメラリモート**：各種の端末でWebアプリによる簡易リモートが可能なほか、iPad用アプリ(Apple App Storeより無償提供/P2 ROP APP)を用いてECU同等の多機能リモートが可能です(詳細はP8をご覧ください)。

●**プレイリスト編集**：PC/Mac、タブレット端末で可能。現地で粗編集を行って送出・転送などワークフローの効率化・高速化が図れます。

●**ファイル転送**：有線LAN、無線LAN、4G/LTE回線を経由してカメラレコーダーからネットワークへ収録クリップ(プロキシのみの選択も可能)のFTP送信が可能です。

※ 詳しくは裏面「ネットワーク機能を使用する際のご注意」をご覧ください。
 ※ 端末の種類によりサポートされない機能があります。
 The use of DCF Technologies is under license from Multi-Format, Inc.

フルHDストリーミング送出に対応**

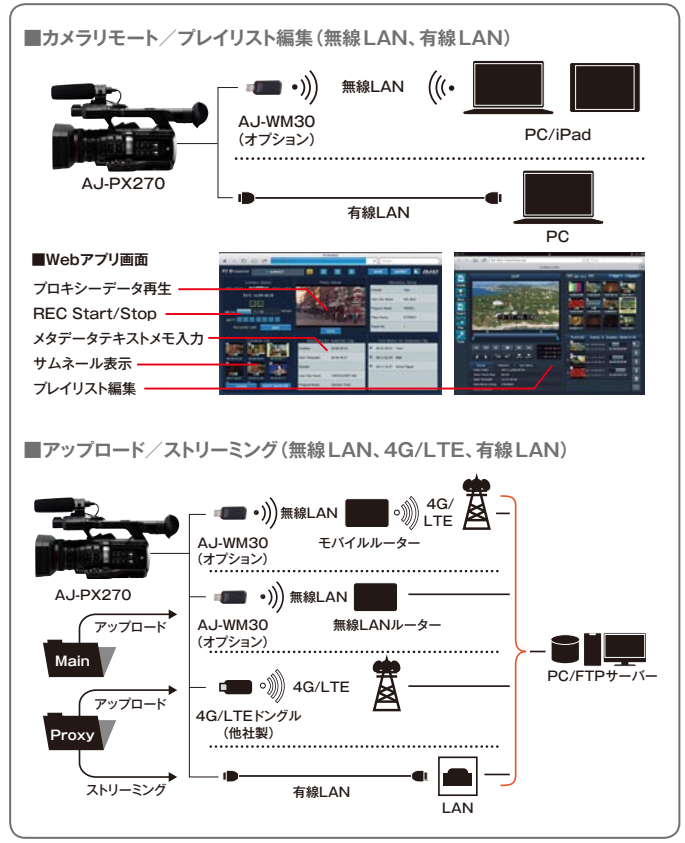
本線素材をメモリーカードに収録しながら、ネットワーク接続(有線LAN、無線LAN、4G/LTE回線)を経由してフルHD映像のストリーミング送出が可能*1になり、PC/Macで受信できます。新たにQoS*2(Quality of Service)モードを搭載、ネットワーク状況に応じてビットレートを最適化する機能により、通信帯域が狭くなった場合でもストリーミング配信を継続することができます。ニュース取材で本データを収録しながら、速報映像を本局にライブ配信*3するなどのソリューションを提供します。

※ 詳しくは裏面「ネットワーク機能を使用する際のご注意」をご覧ください。
 ※ 1: AVC-Intra200選択時ストリーミング出力は対応しません。AVC-Intra50選択時、SDストリーミングモードのみ対応します。
 ※ 2: QoSモードの受信には無償提供されるソフトウェアP2 Streaming Receiver(Win用のみ、Mac非対応)が必要です。詳細はWEBサイト【<http://panasonic.biz/sav/download/>】をご参照ください。
 ※ 3: 映像音声は遅延して到達します。遅延幅はネットワーク環境やPC・サーバー等のハードウェア、ソフトウェアの環境により変動します。

■ストリーミングモードの解像度/フレームレート一覧

モード	解像度	フレームレート	ビットレート	映像コーデック*1
AVC-G6	1920 × 1080*2	30 fps/25 fps*4	6 Mbps	H.264 High Profile
	1280 × 720*3	60 fps/50 fps		
HQ	640 × 360	30 fps/25 fps	1,500 kbps	H.264 Baseline Profile
LOW	480 × 270	30 fps/25 fps	800 kbps	
AVC-G (QoS)	1920 × 1080*2	30 fps/25 fps*4	通信帯域により可変 最大 9 Mbps	H.264 High Profile
	1280 × 720*3	60 fps/50 fps	通信帯域により可変 最大 6 Mbps	
SHQ (QoS)	960 × 540	30 fps/25 fps	通信帯域により可変 最大 6 Mbps	H.264 High Profile

*1: オーディオコーデックは全ストリーミングモード AAC LC 2ch。 *2: 記録が 1080/59.94i、1080/50i時のみ。 *3: 記録が 720/59.94p、720/50p時のみ。 *4: 出力は 1080/59.94i または 1080/50i。



収録済クリップを自動転送、レックデュアリングアップロード

収録済クリップをFTPサーバーやクラウドサービスに順次自動転送*。アップロードはバックグラウンドで行われ、転送中にも収録・再生ができます。カメラマンが撮影に集中できるほか、安全性・即時性も高めます。転送状態はLCDおよびファインダーで確認可能。また転送中にネットワークが切断、またはカメラレコーダーの電源が切れても、復帰時に転送を再開します。クリップを指定(最大100件)しての手動転送も可能です。

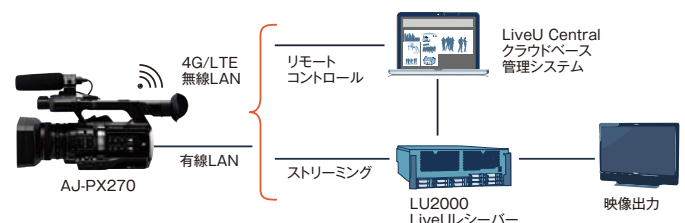
※ サイマル記録時は、スロット1の記録クリップのみ自動転送されます。インターバル記録/ループバック/ワンクリップ記録/ワンショット記録のクリップは自動転送されません。またレックデュアリングアップロード機能有効時は、最終クリップ削除機能、ストリーミング機能は動作しません。



LiveUアップリンクシステムにダイレクト接続

AJ-PX270は特別なアップリンク機材なしにLiveUアップリンクシステムが利用可能です。4G/LTE**、無線LAN**、有線LANを経由してLiveU Central マネージメントプラットフォームとダイレクトに接続。受信側でのライブプレビューとストリーミング送出が可能です。さらに受信側からAJ-PX270のアイリス、ホワイトバランス、ゲイン、ズーム、フォーカスのリモート操作が行えます。

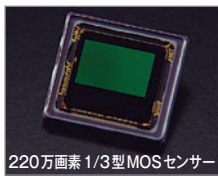
※ 詳しくは裏表紙「ネットワーク機能を使用する際のご注意」をご覧ください。
 ※ LiveUとの契約が必要です。
 LiveUに関するお問い合わせ: 三信電気株式会社 TEL 03-5484-7270 URL: liveu@sanshin.co.jp



ULTRA QUALITY — ハイエンドショルダーを継承する画質・機能。

ダイナミックレンジ600%、新開発 1/3型 3MOS センサー

新開発220万画素1/3型MOSセンサーによるRGB 3板方式。フルピクセルHD(1920×1080)の高解像度、F11(59.94Hz)またはF12(50Hz)の高感度・低ノイズ※。豊かな階調性と色再現を実現しています。新開発センサー



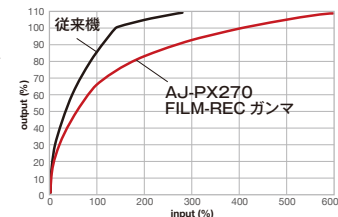
220万画素 1/3型 MOS センサー

は、1/3型ながらハイエンドショルダー同等の最大600%(従来機300%)の広いダイナミックレンジが得られます。高輝度部からシャドウ部まで豊富な映像情報を活かし、リアリティーのある描写を実現します。また、カラーグレーディングなどポストプロダクションにおける映像制作の自由度も拡大しています。

※ [HIGH SENS.]モード時。

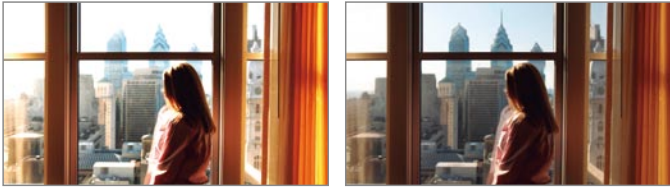
● FILM-RECガンマ搭載:

600%のダイナミックレンジにより、従来のVARICAMシリーズのFILM-RECガンマを搭載。従来のハンドヘルド機に搭載しているCINE-LIKE Dを超えるラティチュードを実現しました。ガンマカーブは7モード(HD/SD/FILMLIKE1/FILMLIKE2/FILMLIKE3/FILM-REC/VIDEO-REC)から選択可能です。



ダイナミックレンジ比較グラフ

●DRS(Dynamic Range Stretcher): 黒ツブレ・白トビを抑え、視覚的に広いダイナミックレンジを獲得できます。



ダイナミックレンジ300% (イメージ)

ダイナミックレンジ600% (イメージ)

3リング装備・超低速シーソー対応の22倍ズームレンズ

新開発のズームレンズは、小型軽量ながら22倍(f=28mm~616mm/35mm換算)のワイドなズームレンジ。広角から望遠までコンバージョンレンズなしでカバーできます。超高屈折率ガラス、低分散ガラス、非球面レンズを組み合わせた12群18枚構成。最新光学テクノロジーが高解像度を実現。パナソニック独自のCAC(色収差補正)機能も組み込み、周辺画像の色にじみを最小限に抑え、ニュアンス、陰影感に優れた描写力です。

またメカニカル(カム式)ズームリング、フォーカスリング、アイリスリングを備えた3リング構成。粘りとリブ形状にもこだわり交換レンズに近い感覚のマニュアル操作が可能。とくに微妙な操作を要求されるフォーカスリングには指の触れる方向と往復動作に配慮したウェーブ・ローレット形状を採用しました。シーソーズームレバー(グリップ/ハンドル)は最長180秒の超低速ズームにも対応しています。



レンズリング部



ワイド28mm

テレ側616mm (22倍)

光学22倍×デジタル10倍(220倍)

手振補正OIS・デジタルズーム・NDフィルター

- 光学式手振補正システムOIS(Optical Image Stabilizer)を内蔵。
- デジタルズーム機能※搭載。ユーザーボタンに登録し、×2倍/×5倍/×10倍にアップ。光学ズームとの併用で最大220倍の超望遠が可能。
- NDフィルター(OFF、1/4、1/16、1/64)内蔵。

※ デジタルズーム機能が動作中はフラッシュバンド補正は動作しません。

きめ細かな画づくりが可能な新・画質調整メニュー

カメラ信号処理LSIには色域ごとに色相調整が可能なハイエンドショルダー同等の15軸(12軸+肌色3軸)独立色補正ほか、多彩な画質調整機能を内蔵しています(下記)。視認性と操作性にすぐれた、新・画質調整メニューを採用。きめ細かな画づくりが直感的に行えます。

●設定項目: Hディテール、Vディテール、ディテールコアリング、スキントーンディテール、クロマレベル、色温度、マスターベデスタル、ニー、マトリックス、カラーコレクション、RBゲインコントロール、クロマ設定、ブラックコントロール、ガンマ、ハイカラー、ホワイトクリップ。

SCEN	SKIN TONE DTL SET	EXIT	(SAT)	(PHASE)
SVST1	RB GAIN CONTROL			
USER	COLOR TEMP Ach St	R	0	0
SW M	COLOR TEMP Beh St	R-R-Mg	0	0
AUTO	CHROMA LEVEL	R-Mg	0	0
RECO	CHROMA PHASE	Mg	0	0
CLIP	MATRIX	Mg-B	0	0
AUDK	MATRIX SETTING	B	0	0
OUTP	COLOR CORRECTIO	B-Cy	0	0
NETW	MASTER PED	Cy	0	0

新画質調整メニュー

フラッシュバンド補正(FBC)機能

MOSセンサー特有のフラッシュバンド現象(スチルカメラなどのフラッシュ閃光がある状況で撮影すると帯状の明暗差が生じる現象)を検出し補正する、高精度のフラッシュバンド補正機能を搭載しています。

1080pに対応したバリエابل・フレームレート

映画・ドラマ・CM制作で活躍するVARICAMを受け継ぐバリエابل・フレームレート機能(AVC-Intra100)※。1fps~60fpsの可変フレームレートを備え、高速度撮影によるスローモーション、コマ落とし撮影によるクイックモーションを駆使したフィルムカメラのような映像表現が可能です。

※ネイティブバリエابلフレームレート記録時はブラック、ルーブラック、インターバル記録、ワンショット記録、デュアルレック、およびワンクリップレックはできません。



高速度撮影によるスローモーション例



コマ落とし撮影によるクイックモーション例

快適なフォーカス・アシスト機能

マニュアル・フォーカス・モード時に、素早的確なフォーカス合わせをサポートする、充実のフォーカス・アシスト機能を備えています。

- ターボ・ワンブッシュAF: PUSH AUTOボタンにより0.5秒以下※で合焦する、ターボ・ワンブッシュ・オートフォーカスを搭載。
- フォーカス・イン・レッド: 合焦している画像のエッジを赤く強調。
- エクスパンド: 中央部を拡大表示することで視認性を上げる。
- フォーカス・バー: 合焦レベルをグラフィカルにメーター表示。

※撮影条件・被写体により、合焦時間は変動します。



フォーカス・イン・レッド



エクスパンド

電子水準器を内蔵

電子式の水準器を搭載。LCDモニター画面表示でカメラの傾きを確認できます。手持ち撮影、ローアングル、ハイアングルでも容易にカメラの水平を保つことが可能です。



水準器の表示例

OLED EVF & 高解像度LCDパネル

ビューファインダーには業務用ハンドヘルドタイプで初めて、映像遅延が少なく色再現にすぐれた高解像度OLEDディスプレイ(約236万ドット、映像表示エリア約177万ドット)を搭載。またLCDモニターにはQHD IPS液晶パネルを搭載。フォーカス合わせが容易です。



OLED EVF

シーンファイル／ユーザーファイル

シーンファイルは6つのプリセットを任意に変更可能。本体に1セット、SDメモリーカードに8セットを保存できます。カメラ設定値もユーザーファイルとして本体に1ファイル、SDメモリーカードに8ファイル保存できます。

プリセットファイル(初期設定): F1標準/F2(FLUO.)蛍光灯下/F3(SPARK)メリハリ強調/F4(B-STR)暗部の階調を拡大/F5(CINE V)コントラスト重視の映画感覚/F6(CINE D)ダイナミックレンジ重視の映画感覚

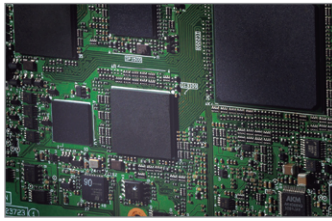
収録をサポートするプロフェッショナル仕様の多機能

- ユーザーボタン:** 8つのボタンに任意の機能を割り当て可能。
- 波形+ベクトルスコープ:** WAVE(波形) およびVECTOR(ベクトルスコープ)を子画面で、LCDモニターに簡易表示できます。
- 3ポジションゲイン切換:** ゲイン・セレクターは、-3dB~ +18dBから選択したゲインをL/M/Hのそれぞれに割り当てることができます。
- +36dBのスーパーゲイン:** +24dB/+30dB/+36dBのスーパーゲインを装備。最低被写体照度0.02 lx*の超高感度収録が可能です。
*F1.6、18 dBゲイン、1秒蓄積、[HIGH SENS.]モード時。
- スローシャッター付電子シャッター:** 1/60秒~ 1/2000秒の7段階(60i/60pモード) およびスロー、シンクロスキャンモードを装備。シンクロスキャンモード時に開角度設定(deg表示)が可能。
- ショックレス AWB:** ホワイトバランス自動切替時、なめらかに移行するショックレス機能により、たとえば屋外から屋内に入った場合なども自然なホワイトバランスが得られます。ATW(自動追尾)機能付。
- MODEチェック:** カメラの設定状態をEVF/LCDに一覧表示します。
- ZEBRA:** 0%から109%まで1%ステップ、2パターンのゼブラを内蔵。2パターンを重ねて表示するモードも備えました。
- YGET:** 画面中央付近の明度を数値で正確に測定できます。
- 二モード設定(AUTO/MANUAL/OFF)。**
- 2値(A/B)メモリー、プリセット(3200/5600/VAR)のAWBセレクター。**
- スキャンリバース撮影:** 映像を上下、左右反転して表示・記録できます。
- 多彩なマーカー表示:** センターマーカー表示、セーフティーゾーンマーカー表示、フレームマーカー表示対応。



高画質AVC-Intra200コーデックに対応

マスタリングからストリーム配信まで、用途に適した画質とビットレートが選べ、放送・映像制作のニーズにきめ細かく対応できるパナソニック・プロフェッショナルA/Vコーデック体系“AVC-ULTRA”に、標準対応しました。



AVC-ULTRA コーデックLSI

AVC Intra 制作に適したフレーム内圧縮方式の AVC-Intra。従来から放送用 HDコーデックとして定評ある AVC-Intra100/50に加え、さらに倍のビットレートを備えた AVC-Intra200(量子化 10ビット、サンプリングレート 4:2:2、ビットレート約 200Mbps^{※1})を加えました。非圧縮に迫る高画質と、高音質 24bitオーディオによりマスタリング用途、アーカイブ用途に適した高品質を提供します。

AVC LongG フレーム間圧縮方式により高画質の HD記録を低ビットレートで実現。現場からのオンエアやネット転送を用いたワークフローに 대응します。AVC-LongGは 50/25/12、3モードを備え、AVC-LongG25は 10bit/4:2:2の高画質が、ビットレート約 25 Mbps (1080/59.94i時) で運用できます。

AVC Proxy 本データとは別に低レートかつ高解像度・高音質のプロキシ映像(Quick Time/H.264)を記録^{※2}。メタデータも含んでおり、オフライン編集が効率良く行えます。



4ページ「AVC-Proxy記録モード」の表をご覧ください。

※1: 1080/59.94i時。 ※2: ループREC、インターバルREC時には、プロキシ記録はできません。プロキシデータとは低ビットレートの映像と音声のデータにタイムコード、メタデータなど管理情報が付随したファイルデータです。 The use of DCF Technologies is under license from Multi-Format, Inc.

フルフレームプログレッシブ記録

1080/60p[※](50p) フルフレーム・プログレッシブ記録をサポート。AVC-Intra100または AVC-LongG25/LongG12コーデックで記録できるほか、3G SDIとHDMI出力端子からカメラスルー出力が可能です。

※60pは実際は59.94Hzで記録されます。

HD/SDマルチフォーマット/マルチコーデック

1080/60i[※]のほか、24p[※]、30p[※]、60p[※]、そして720pのマルチHDフォーマットとSD記録に対応。50i、50p、25pもサポートし、海外向け制作や海外支局運用に便利です。DVCPRO HD/DVCPRO 50/DVCPRO/DVの記録にも対応します。(右ページ表参照)

※60i、60p、24p、30pは実際はそれぞれ59.94Hz、23.98Hz、29.97Hzで記録されます。24p、25p、30pはネイティブモードで記録されます。

高音質 24bit・4CHオーディオ収録

AVC-Intra/AVC-LongG^{※1}モードで高音質 48 kHz/24bitデジタルオーディオ収録^{※2}をサポート(AVC-LongG12/DVCPRO HD/DVCPRO 50/DVCPRO/DVでは16bit)。全モードで4チャンネル収録が可能です。チャンネルごとにFRONT、REAR(マイク/ライン切替)を選択。レベル調整も4チャンネルに対応しています。

※1: AVC-LongG12モードには対応していません。

※2: 24bitデジタルオーディオ対応機器で再生できます。詳しくは裏面「24bitオーディオに関するご注意」をご覧ください。

microP2カードスロット標準装備

SDカードサイズに凝縮された新放送業務用メモリーカード、microP2カード専用のスロット2基を標準装備。



● **microP2カード**: P2カードの高信頼設計を受け継ぎ、64GB^{※1}の大容量を備えながら、SDカードサイズへのサイズダウンと大幅なコストダウンを達成しました。

● **CPS(コンテンツ・プロテクション・システム)**: microP2カードの新セキュリティ機能。カードに記録されたデータをパスワードでロックし不正アクセスから保護することにより、データ流出を防げます。

● **P2カードスロット**: 1基備え従来のP2カードも使用可能です^{※2}。

● **機動性・信頼性**: microP2/P2カードは温度変化、粉塵、衝撃・振動に強く、VTRのような結露・ヘッド目詰まり・ドロップアウトの心配がありません。収録は空き領域に行われ、頭出し不要。上書きの危険もありません。

※1: 表示容量には管理領域等が含まれており、収録に利用できる容量はこれより少なくなります。記録時間は6ページ「記録時間」表をご覧ください。

※2: microP2カードとP2カードには、同時に記録する事はできません。

サイマル記録など多機能収録^{※1}

● **サイマル記録^{※2}**: 2枚のmicroP2カードに安心の二重記録。

● **バックグラウンド記録^{※2}**: スロット1にて通常のRECスタート/ストップで収録しながら、スロット2では停止中でも収録を続けます。

● **ホットスワップ記録^{※2}**: 収録中のカード交換、スロット切替^{※3}、連続記録が可能です。

● **ワンクリップREC**: 連続した複数カット(最大99カット)を1クリップとして収録。REC開始点にテキストメモを自動添付し、カットの頭出しに対応。

● **プリREC**: RECスタート前、HDでは約3秒間、SDでは約7秒間の映像・音声を常時メモリーすることにより、撮り逃がしをリカバー可能。

● **ループREC**: 順次ループ記録により常に過去一定時間の収録を保持。

● **インターバル記録**: 間隔と記録時間を設定した自動間欠収録。

● **ワンショット記録**: アニメーション制作に便利なフレームショット。

● **テキストメモ記録^{※4}**: 1クリップに最大100箇所までをブックマーク。

● **ショットマーク記録^{※4}**: クリップにマーキング。OK/NGなどの区分に。

● **最終クリップ削除機能**: 最後に撮影したクリップを素早く削除。

● **RECチェック**: 収録終端部を素早く再生チェック。

※1: microP2カード、P2カードの組み合わせは出来ません。

※2: microP2カードスロットでのみ記録ができます。

※3: スロットの切り換えは、収録中には出来ません

※4: ループREC、インターバル記録、ワンショット記録においては、テキストメモおよびショットマークを付けることはできません。

ワイヤレス対応のメタデータ機能

P2ファイルにはメタデータ(時刻・GPS情報・任意の文字列・フレームにタグ付けされたテキストメモ)が添付されています。メタデータの編集は、USB、LANを介してPC等で、ワイヤレス接続[※]を用いてタブレット端末、スマートフォンからも可能です。メタデータを用いた検索・管理により、編集・送出・アーカイブの一貫した運用が容易になります。

※ワイヤレスモジュール(別売/AJ-WM30)が必要です。

Recorder Section

■ 記録コーデックと映像フォーマットの対応一覧

コーデック	1080							720					480		576	
	60p	50p	60i	50i	30pN ^{*1}	24pN ^{*2} / 23.98PsF	25pN ^{*3}	60p	50p	30pN	24pN	25pN	60i	30p	50i	25p
AVC-Intra200	—	—	●	●	●	●	●	●	●	—	—	—	—	—	—	—
AVC-Intra100	●	●	●	●	●	●	●	●	●	●	●	●	—	—	—	—
AVC-Intra50	—	—	●	●	—	—	—	●	●	—	—	—	—	—	—	—
AVC-LongG50	—	—	●	●	●	●	●	●	●	—	—	—	—	—	—	—
AVC-LongG25	●	●	●	●	●	●	●	●	●	—	—	—	—	—	—	—
AVC-LongG12	●	●	●	●	●	●	●	●	●	—	—	—	—	—	—	—
DVCPRO HD	—	—	●	●	—	—	—	●	●	—	—	—	—	—	—	—
DVCPRO 50	—	—	—	—	—	—	—	—	—	—	—	—	●	●	●	●
DVCPRO	—	—	—	—	—	—	—	—	—	—	—	—	●	●	●	●
DV	—	—	—	—	—	—	—	—	—	—	—	—	●	●	●	●

※1: 1080/29.97p over 59.94p出力。 ※2: 1080/23.98p over 59.94p出力。 ※3: 1080/25p over 50p出力。

■ 記録時間^{*4}

記録方法 (圧縮方式) 59.94Hz/50Hz	カード (1枚)		
	16GB	32GB	64GB
AVC-Intra200	約8分	約16分	約32分
AVC-Intra100/ DVCPRO HD	約16分	約32分	約64分
AVC-LongG50/ AVC-Intra50/ DVCPRO 50	約32分	約64分	約128分
AVC-LongG25/ DVCPRO/DV	約64分	約128分	約256分
AVC-LongG12	約120分	約240分	約480分

■ AVC-Proxy 記録モード

記録モード ^{*5}	ビデオ			オーディオ		
	解像度	コーデック	ビットレート	コーデック	チャンネル数	1チャンネルあたりの ビットレート
AVC-G6 2CH MOV	1080iモード:1920×1080 720pモード:1280×720	H.264 High Profile	6 Mbps ^{*6}	AAC-LC	2CH	64 kbps
SHQ 2CH MOV	960 × 540	H.264 High Profile	3500 kbps	リニアPCM	2CH	768 kbps
HQ 2CH MOV	640 × 360	H.264 High Profile	1500 kbps	AAC-LC	2CH	64 kbps
LOW 2CH MOV	480 × 270	H.264 Baseline Profile	800 kbps	AAC-LC	2CH	64 kbps

※4: 1080/60p、1080/50pでは、上記時間の半分になります。上記の時間は、いずれもP2カードに1クリップを連続記録したときのものです。記録するクリップ数によっては、記録できる時間は上記より短くなる場合があります。 ※5: メイン記録の映像フォーマットによっては対応しない記録モードがあります。 ※6: 720/30pN、720/24pN、720/25pNのときは3Mbpsになります。

※画面ははめ込み合成です。



ULTRA USABILITY — ショルダーに近い操作・拡張性を追求。

新設計・ショルダータイプと同様の操作類を装備

放送業務用ENGカメラとしての運用性を重視。ショルダータイプカメラレコーダーを継承する機能と配置のスイッチ、ボリュームを装備しました。ショルダータイプに慣れたプロカメラマンが、ハンドヘルドタイプならではの機動力を使いこなせる、プロフェッショナル仕様です。

●フロントRECボタン

ショルダータイプと同様に、レンズ直下のフロントRECボタンを設けました。とくに三脚使用时、レンズ操作からスムーズな操作で収録開始が可能です。

●フロントオーディオレベル

ハンドヘルドタイプとして業界初。フロントにオーディオ入力レベルボリュームを配置 (ON/OFF・CH割付け可能)。収録中の素早い操作が可能です。

●3連トグルスイッチ

DISP/MODE CHECK、GAIN、WHITE BAL の3つのトグルスイッチを装備。ショルダータイプ同様の位置とデザインにより収録中のブラインドタッチ操作に配慮しました。

●オーディオレベルボリューム

2CH(CH1/CH2切替) 大型オーディオレベルボリュームを装備。



新設計・XLRオーディオ入力のセパレート配置

+48Vファントム給電対応XLRマイク/オーディオ入力端子を2チャンネル装備。これもショルダータイプに倣い、フロント/リア・セパレート配置を採用しました。フロントマイク端子はマイク取り付け部後方に配置され、横方向の張り出しによる引っ掛けなど不測のトラブルを防止。リアの外部オーディオ端子はハンドヘルドタイプ特有の胸当てスタイルを妨げない配慮で右サイドに配置され、カメラを構えたままでの脱着も容易です。



収録中のバッテリー交換に対応

大容量のバッテリーは本体に内装され、装着時にも後方への張り出しはありません。これも胸当てスタイルを妨げない配慮です。DC電源入力を装備しており、ACアダプターから電源供給することにより、収録中のバッテリー交換にも対応しています。

多段階ズームレバー付ハンドル

ハンドル上部のズームレバーにも多段階可変ズーム機能を搭載しました。ローアングル撮影、三脚使用时にも、ハンドグリップのズームレバー同様に超低速からの滑らかなズーム操作が可能です。



機動性にすぐれ・運用に配慮した新デザイン

高倍率のズームレンズを搭載しながらコンパクトかつ低重心デザイン。手持ち撮影時の良好なバランス、視認性、広い視野を確保しています。大容量バッテリーは本体内に装填され、後方へのはみ出しがありません。撮影時に使用する外部端子をリアサイドに配置したこととあまって、胸当てスタイルでの撮影を妨げないデザインです。またシャッターカバー内蔵レンズフードにより、移動中の利便性と安全性を高めました。またシャーシには剛性と耐久性にすぐれたマグネシウム合金ダイキャスト製を採用しています。



3G対応SDIとHDMI出力を装備

●3G SDI OUT: 伝送ビットレート

3Gbpsに対応し、1080/60pまたは1080/50pプログレッシブフルフレームレート映像信号の出力をサポートします。HD SDIまたはダウンコンバートしたSD SDIに設定が可能です。SDI入力を備えた当社製レコーダーと接続して、RECスタート/ストップと連動したバックアップ収録が可能です。



フィールドレコーダー AJ-PG50との組合せは、HDMI接続/SDI接続のどちらでも、カメラレコーダーと連動したバックアップ収録が可能。

●HDMI OUT: モニターなど幅広いHD機

器に高画質のデジタルA/V出力が可能です。



●アスペクト変換: SDI OUTからダウンコンバート出力時、レターボックス、サイドクロップ、スクイーズのモードでアスペクト変換が可能。

USB 3.0高速転送インターフェイス標準装備

●USB 3.0 (HOST): 外部ストレージ*に高速でファイルコピー。

●USB 2.0 (DEVICE): P2カードドライブとして使用できます。

*2TB以上のストレージメディアは使用できません。

GENLOCK IN・TC IN/OUTによるマルチカメラ運用

ハンディカメラレコーダーながらマルチカメラ運用をサポート。SMPTEタイムコードジェネレーター/リーダー内蔵、TC(タイムコード) IN/OUT(切替)端子、GENLOCK IN(VIDEO OUT兼用・切替)端子を備え、マルチカメラを用いてTC同期収録が可能です。スイッチャーに対して映像を同期して出力でき、ショルダーカメラ同等の運用が可能です。

Operation & Connection

iPadによるワイヤレスカメラリモート**

iPadアプリP2 ROP APP (Appストアから無料ダウンロード)を提供。iPadによるAJ-PX270のワイヤレスリモートが可能です。P2 ROP APPはエクステンションコントロールユニット(AG-EC4G)同等の機能を備え、フォーカス、ズーム、画質設定、RECスタート/ストップなど、多彩なコントロールが可能。大きな数値と上下のタッチキーなど、見やすくわかりやすい表示で設定・調整操作が可能です。プロキシーブラウザをアプリに内蔵し、収録済クリップのプレビューを確認しながら画づくりができます。メタデータの表示・編集も可能です。

** 詳しくは裏面「ネットワーク機能を使用する際のご注意」をご覧ください。
● App Store、iPadは米国及びその他の国で登録された米Apple Inc.の登録商標または商標です。



▲サムネイル画面 ▲プレビュー画面



▲P2 ROP APP (コントロール画面)

**画面ははめ込み合成です。

有線LANカメラリモート、フォーカス/ズームも対応

リモートオペレーションパネル(別売/AK-HRP200G)を用いて有線LAN接続によるリモート操作*が可能です。ジョイスティックレバーによるアイリス/ペDESTAL操作、メニューを含む画質調整に加え、AJ-PX270の制御時はフォーカスおよびズームのリモート操作にも対応しています。

* AJ-PX270が対応している機能のみ。

その他のインターフェイスと装備

- 音声出力端子(ステレオミニジャック×1)を装備。
- ヘッドホン端子(ステレオミニジャック×1)を装備。
- バックタリー、リアタリーを装備。ON/OFFが可能。
- カメラリモート: フォーカス、アイリス、ズーム、RECスタート/ストップ。



背面端子部 (カバーを開けた状態)



側面端子部 (カバーを開けた状態)



リモートオペレーションパネル
AK-HRP200G

Option and P2 HD Equipment

(2015年3月現在)



超指向性マイクロホン(モノラル)

AG-MC200G

希望小売価格 **35,000円**(税抜)

高性能ファントムマイク。

●感度: -40dB ±3.5dB (0dB=1V/Pa, 1kHz) ●最大入力音圧レベル: 127dB (1000Hz, 歪率1%) ●S/N: 69dB以上



リチウムイオンバッテリー(5800mAh)

VW-VBD58

希望小売価格 **24,000円**(税抜)

リチウムイオンバッテリー(5400mAh)

VW-VBD55

希望小売価格 **22,000円**(税抜)



バッテリーチャージャー

AG-B23

希望小売価格 **15,000円**(税抜)



ワイヤレスモジュール

AJ-WM30

希望小売価格 **15,000円**(税抜)

ワイヤレスLAN接続を可能にします。



リモートオペレーションパネル(ROP)

AK-HRP200G

希望小売価格 **350,000円**(税抜)

有線LAN接続によりAJ-PX270のフォーカス、ズームを含むカメラリモートが可能。

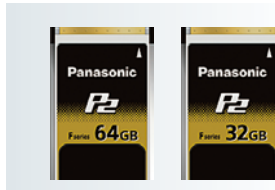


メモリーカード "microP2 card"

AJ-P2M064AG 希望小売価格 **38,000円**(税抜)

AJ-P2M032AG 希望小売価格 **27,000円**(税抜)

SDメモリーカードサイズに凝縮されたP2カードの性能と信頼性。



メモリーカード "P2 card Fシリーズ*1"

AJ-P2E064FG 希望小売価格 **66,000円**(税抜)

AJ-P2E032FG 希望小売価格 **49,000円**(税抜)

耐久性、リユース性能に加え、高いコストパフォーマンス。



メモリーカード・ドライブ "P2 drive" *2

AU-XPDP1

希望小売価格 **59,500円**(税抜)

USB 3.0/2.0インターフェイスのバスパワー駆動に対応。expressP2カード/P2カードの両方に対応したP2ドライブ。



メモリーカード・ドライブ "microP2 drive"

AJ-MPD1G

希望小売価格 **37,500円**(税抜)

高速USB 3.0、バスパワー対応。2スロット装備のmicroP2カード専用ドライブ。



メモリーカード・ドライブ "P2 drive"

AJ-PCD2G

希望小売価格 **37,500円**(税抜)

USBバスパワー駆動に対応、小型軽量・高速転送・ローコスト。Win/Macモバイル運用に適した、1スロットP2ドライブ。



メモリーカード・ドライブ "P2 drive"

AJ-PCD30

希望小売価格 **300,000円**(税抜)

USB 3.0インターフェイスで1.5Gbpsの高速転送を実現した3スロットドライブ。



メモリーカード・ドライブ "P2 drive"

AJ-PCD35

希望小売価格 **300,000円**(税抜)

PCI Expressインターフェイス高速転送。



メモリーカード・ポータブル・レコーダー

"P2 portable"

AJ-PG50

希望小売価格 **580,000円**(税抜)

microP2、AVC-ULTRA、有線LAN/無線LAN/4G/LTEネットワーク、バッテリー駆動に対応したフィールドレコーダー。

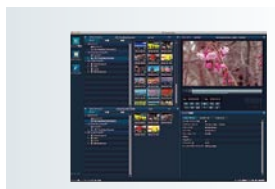


メモリーカード・レコーダー "P2 deck"

AJ-PD500

希望小売価格 **1,500,000円**(税抜)

microP2カード、AVC-ULTRAに対応、ネットワーク機能を備えた新レコーダー。



ビューイングソフトウェア*3

P2 Viewer Plus

Windows/Mac OS対応新P2ビューイングソフトウェア。



インジエスト機能拡張ソフトウェアキー*4

AJ-SK001G

希望小売価格 **12,000円**(税抜)

P2 Viewer Plus用。P2クリップをハードディスクなどに一括コピー。同時にファイルのペリファイとログを記録。



ストリーミングレシーバーソフトウェア*5

P2 Streaming Receiver

QoS (Quality of Service) モードの受信が可能になります。(Windowsのみ/Mac非対応)。

■ Avid NLE用プラグインソフトウェア*4



プラグインソフトウェア (AVC-Proxy Re-Link)

AJ-PS001G

希望小売価格 **20,000円**(税抜)
AVC-Proxy編集と本素材へのリンク機能を提供。



プラグインソフトウェア (AVC-Intra Export)

AJ-PS002G

希望小売価格 **15,000円**(税抜)
AVC-Intra50/100のP2書き出し機能を提供。



プラグインソフトウェア (AVC-LongG Export)

AJ-PS003G

希望小売価格 **15,000円**(税抜)
AVC-LongGのP2書き出し機能を提供。



プラグインソフトウェア (AVC-LongG Import)

AJ-PS004G

希望小売価格 **10,000円**(税抜)
AVC-LongGの取込み(編集可能)機能を提供。

*1: P2カード Fシリーズご使用に際して、P2本体機器によっては本体ソフトウェアのアップデートが必要です。詳しくはパナソニックWEBサイト【<http://panasonic.biz/sav/>】をご覧ください。

*2: AU-XPDP1の接続にはUSBケーブル2本での接続が必要です。電源端子は同梱のACアダプターもしくはPCのUSB 3.0ポートと接続してください。

*3: ビューイングソフトウェア P2 Viewer Plusのダウンロードおよび動作PC環境の確認についてはパナソニックWEBサイト【<http://panasonic.biz/sav/p2viewerplus/>】をご覧ください。

*4: 有償ソフトウェアキーのご購入に関してはパナソニックWEBサイト【<http://panasonic.biz/sav/>】「ソフトウェアダウンロード」をご覧ください。

*5: P2 Streaming Receiverのダウンロードおよび動作PC環境の確認についてはパナソニックWEBサイト【<http://panasonic.biz/sav/download/>】をご参照ください。

Specifications

(2015年3月現在)

【総合】

電源:	DC 7.2 V (バッテリー使用時)、DC 12 V (ACアダプター使用時)
消費電力:	19.5 W (液晶モニター使用時)
動作周囲温度:	0 °C ~ 40 °C
動作周囲湿度:	10 % ~ 80 % (結露なし)
質量:	約 2.2 kg (本体のみ、レンズフード、バッテリーおよび付属品を除く) 約 2.6 kg (レンズフード、同梱バッテリー、マイクホルダー含む)
外形寸法:	幅 176 mm × 高さ 171 mm × 奥行 329 mm (突起部分を除く)

【カメラ部】

撮像素子:	1/3型 220万画素、MOS固体撮像素子×3
レンズ:	光学式手ぶれ補正レンズ、22倍電動ズーム、 F1.6-F3.2 (f=3.9 mm-86 mm) 35 mm 換算: 28 mm-616 mm (16:9)
フィルター径:	72 mm
色分解光学系:	プリズム方式
NDフィルター:	4ポジション (OFF、1/4、1/16、1/64)
最短撮影距離:	前玉から 1.1 m (前玉から約 0.06 m/マクロ ON、ワイド端時)
ゲイン:	L/M/Hの切替スイッチ -3 dB ~ 18 dB (1 dBステップ) (USERボタン S.GAIN割当て 24 dB、30 dB、36 dB 切替) (マイナスゲインは HIGH.SENS.モードのみ)

色温度切替:	ATW、ATW LOCK、Ach、Bch、 プリセット 3200 K/プリセット 5600 K/VAR (2000 K ~ 15000 K)
シャッター速度:	SYSTEM MODE = 59.94 Hz ・ 60i/60pモード: 1/60 (OFF) 秒、1/100 秒、1/120 秒、 1/250 秒、1/500 秒、1/1000 秒、1/2000 秒 ・ 30pモード: 1/30 秒、1/50 (OFF) 秒、1/60 秒、1/120 秒、 1/250 秒、1/500 秒、1/1000 秒、1/2000 秒 ・ 24pモード: 1/24 秒、1/50 (OFF) 秒、1/60 秒、1/120 秒、 1/250 秒、1/500 秒、1/1000 秒、1/2000 秒 SYSTEM MODE = 50 Hz ・ 50i/50pモード: 1/50 (OFF) 秒、1/60 秒、1/120 秒、 1/250 秒、1/500 秒、1/1000 秒、1/2000 秒 ・ 25pモード: 1/25 秒、1/50 (OFF) 秒、1/60 秒、1/120 秒、 1/250 秒、1/500 秒、1/1000 秒、1/2000 秒

スローシャッター速度:	VFR = OFF時に設定可能 SYSTEM MODE = 59.94 Hz ・ 60i/60pモード: 1/1 秒、1/2 秒、1/4 秒、1/6 秒、1/15 秒、1/30 秒 ・ 30pモード: 1/1 秒、1/2 秒、1/4 秒、1/6 秒、1/15 秒 ・ 24pモード: 1/1 秒、1/2 秒、1/4 秒、1/6 秒、1/12 秒 SYSTEM MODE = 50 Hz ・ 50i/50pモード: 1/1 秒、1/2 秒、1/4 秒、1/6 秒、1/12 秒、1/25 秒 ・ 25pモード: 1/1 秒、1/2 秒、1/4 秒、1/6 秒、1/12 秒
-------------	--------------------------------------------------------------------------------------------------------------------------------------------------------------------------------------------------------------------------------------------------------------------------------------------------------------------

シャッター速度: (シンクロスキャン)	SYSTEM MODE = 59.94 Hz ・ SYNC SCAN TYPE項目 = sec設定時: ・ 60i/60pモード: 1/60.0 秒 ~ 1/249.8 秒 ・ 30pモード: 1/30.0 秒 ~ 1/249.8 秒 ・ 24pモード: 1/24.0 秒 ~ 1/249.8 秒 SYSTEM MODE = 50 Hz時 ・ SYNC SCAN TYPE項目 = sec設定時: ・ 50i/50pモード: 1/50.0 秒 ~ 1/250.0 秒 ・ 25pモード: 1/25.0 秒 ~ 1/250.0 秒
------------------------	--------------------------------------------------------------------------------------------------------------------------------------------------------------------------------------------------------------------------------------------------------------------------------------------------

シャッター開角度:	3.0 deg ~ 180.0 deg ~ 360.0 deg (0.5 degステップ、角度表示)
VFR 記録フレームレート:	1080/59.94p: 1、2、4、6、9、12、15、18、20、21、22、24、25、26、27、28、30、 32、34、36、40、44、48、54、60 (フレーム/秒) 1080/50p: 1、2、4、6、9、12、15、18、20、21、22、23、24、25、26、27、28、 30、32、34、37、42、45、48、50 (フレーム/秒)

感度:	HIGH SENSモード: ・ F11 (2000 lx, 3200 K, 89.9 %反射, 1080/59.94i) ・ F12 (2000 lx, 3200 K, 89.9 %反射, 1080/50i)
-----	----------------------------------------------------------------------------------------------------------------

最低被写体照度:	0.02 lx (F1.6, ゲイン 18 dB, 1秒蓄積, HIGH SENS.モード時)
----------	----------------------------------------------------

デジタルズーム:	2倍 / 5倍 / 10倍
レンズフード:	レンズカバー付きフード

【メモリーカードレコーダー部】

記録メディア:	P2カード、microP2カード
記録スロット:	P2カード×1スロット、microP2カード×2スロット
システムフォーマット:	1080/59.94p、1080/59.94i、1080/23.98PpF、 720/59.94p、480/59.94i 1080/50p、1080/50i、720/50p、576/50i
記録フォーマット:	AVC-Intra200/AVC-Intra100/AVC-Intra50/AVC-LongG50/ AVC-LongG25/AVC-LongG12/DVCPRO HD/DVCPRO 50/ DVCPRO/DV フォーマット切り替え
記録ビデオ信号:	1080/59.94p、1080/59.94i、1080/29.97pN、1080/23.98pN、 720/59.94p、720/29.97pN、720/23.98pN、 480/59.94i、480/29.97p 1080/50p、1080/50i、1080/25pN、720/50p、720/25pN、 576/50i、576/25p

記録再生時間:	16 GB×1枚 32 GB×1枚 64 GB×1枚
AVC-Intra200:	約8分 約16分 約32分
AVC-Intra100:	約16分 約32分 約64分
AVC-Intra50:	約32分 約64分 約128分
AVC-LongG50:	約32分 約64分 約128分
AVC-LongG25:	約64分 約128分 約256分
AVC-LongG12:	約120分 約240分 約480分
DVCPRO HD:	約16分 約32分 約64分
DVCPRO 50:	約32分 約64分 約128分
DVCPRO/DV:	約64分 約128分 約256分

上記の時間は、1クリップとして連続記録したときのものです。記録するクリップ数によっては、全体の記録時間は上記より短くなる場合があります。

【デジタルビデオ】

サンプリング周波数:	AVC-Intra200/AVC-Intra100/AVC-Intra50/AVC-LongG50/ AVC-LongG25/AVC-LongG12/DVCPRO HD: Y: 74.1758 MHz、Pb/Pr: 37.0879 MHz (59.94 Hz) Y: 74.2500 MHz、Pb/Pr: 37.1250 MHz (50 Hz) DVCPRO 50: Y: 13.5 MHz、Pb/Pr: 6.75 MHz DVCPRO: Y: 13.5 MHz、Pb/Pr: 3.375 MHz
------------	-------------------------------------------------------------------------------------------------------------------------------------------------------------------------------------------------------------------------------------------------------------------------------

量子化:	AVC-Intra200/AVC-Intra100/AVC-Intra50/AVC-LongG50/ AVC-LongG25: 10 bit AVC-LongG12/DVCPRO HD/DVCPRO 50/DVCPRO/DV: 8 bit
------	-------------------------------------------------------------------------------------------------------------------------------------

ビデオ圧縮方式:	AVC-Intra200/AVC-Intra100/AVC-Intra50: MPEG-4 AVC/H.264 Intra Profile AVC-LongG50/AVC-LongG25/AVC-LongG12: MPEG-4 AVC/H.264 DVCPRO HD: DV-Based Compression (SMPTE 370M) DVCPRO 50/DVCPRO: DV-Based Compression (SMPTE 314M) DV: DV Compression (IEC 61834-2)
----------	------------------------------------------------------------------------------------------------------------------------------------------------------------------------------------------------------------------------------------------------------------------------------------------

【デジタルオーディオ】

記録オーディオ信号:	AVC-Intra200/AVC-LongG50/AVC-LongG25: 48 kHz/24 bit, 4 CH AVC-Intra100/AVC-Intra50: 48 kHz/16 bit, 4 CHと48 kHz/24 bit, 4C Hの切替 AVC-LongG12/DVCPRO HD/DVCPRO 50: 48 kHz/16 bit, 4 CH DVCPRO/DV: 48 kHz/16 bit, 4 CH
------------	-----------------------------------------------------------------------------------------------------------------------------------------------------------------------------------------------------------------------------------------

ヘッドルーム:	12 dB/18 dB/20 dB (メニュー切替可)
---------	-----------------------------

【AVCプロキシー】

ファイルフォーマット:	MOV
ビデオ圧縮フォーマット:	H.264/AVC Baseline Profile、H.264/AVC High Profile
オーディオ圧縮フォーマット:	AAC-LC、リニアPCM
記録時間:	AVC-G6 2CH MOV: 約13分 SHQ 2CH MOV: 約25分 HQ 2CH MOV: 約78分 LOW 2CH MOV: 約135分 パナソニック製を使用して連続記録した際の参考値です。 記録時間はシーンやクリップ数によって異なります。

【ビデオ入出力】

SDI OUT:	BNC×1 HD (3G/1.5G)、SD: 0.8 V [p-p]、75 Ω
VIDEO OUT:	BNC×1、GEN LOCK端子兼用 IN/OUTスイッチ切替 コンポジット 1.0 V [p-p]、75 Ω
HDMI OUT:	HDMI×1 (HDMI TypeA端子、ピエラリンク非対応)

【オーディオ入力】

内蔵マイク入力:	ステレオマイク対応
AUDIO INPUT 1/AUDIO INPUT 2:	XLR×2、3ピン 入力ハイインピーダンス、LINE/MIC (スイッチ切替) LINE: 4 dBu/0 dBu (メニュー選択可) MIC: -40 dBu/-50 dBu/-60 dBu (メニュー選択可)、 +48 V ON/OFF (スイッチ切替)

【オーディオ出力】

AUDIO OUT:	3.5 mm径、ステレオミニジャック×1、出力レベル: 600 Ω、316 mV
ヘッドホン:	3.5 mm径、ステレオミニジャック×1、100 Ω、-16 dBV (32 Ω負荷、出力レベル最大時)
スピーカー:	丸型 20 mm径×1

【その他入出力】

CAM REMOTE:	2.5 mm径、スーパーミニジャック×1 (ZOOM、S/S) 3.5 mm径、ミニジャック×1 (FOCUS、IRIS)
GEN LOCK IN:	BNC×1、VIDEO OUT端子兼用、IN/OUTスイッチ切替 1.0 V [p-p]、75 Ω
TC IN/OUT:	BNC×1、IN/OUT端子兼用、IN/OUTスイッチ切替 IN: 1.0 V ~ 4.0 V [p-p] 10 kΩ OUT: 2.0 V ±0.5 V [p-p] ローインピーダンス
LAN:	100BASE-TX/10BASE-T
USB 3.0 HOST:	Type-Aコネクタ、9ピン
USB 2.0 DEVICE:	Type-mini Bコネクタ、4ピン
USB 2.0 HOST:	Type-Aコネクタ、4ピン (ワイヤレスモジュールAJ-WM30専用)
DC IN 12 V:	DC 12 V (10.5 V ~ 13.5 V) EIAJ Type4

【モニター】

液晶モニター:	3.5 型 QHDカラーモニター (約156万ドット)
ビューファインダー:	0.5 型 OLED (有機ELディスプレイ) (約236万ドット、映像表示エリア約177万ドット)

【付属品】

付属品:	バッテリー (品番: VW-VBD58)、ショルダーベルト、 バッテリーチャージャー、マイクホルダー、ACアダプター、 マイクホルダー用ねじ 長さ12 mm、電源コード (2本)、アイカップ、 レンズフード、グリップベルト
------	--------------------------------------------------------------------------------------------------------------------------

P2対応ノンリニア編集機器と検診情報、サービス情報、ダウンロードソフトウェア等、商品に関する最新情報は右記WEBサイトをご覧ください。



<http://panasonic.biz/sav>

安全に関するご注意

●ご使用の際は、取扱説明書をよくお読みの上、正しくお使いください。

●水、湿気、湯気、ほこり、油煙の多い場所に設置しないでください。火災、故障、感電などの原因となることがあります。

保証書に関するお願い

●商品には保証書を添付しております。ご購入の際は必ず保証書をお受け取りの上、保存ください。尚、店名、ご購入期日のないものは無効となります。
・カメラレコーダーの補修用性能部品の最低保有期間は製造打ち切り後8年です。
・製造番号は品質管理上重要なものです。お買い上げの際には、商品本体と保証書記載の製造番号が一致していることを確かめください。

その他の付記事項

※PCを用いたP2ファイルの取扱いについてのご注意

●ファイルのマウントと転送: PCでP2ファイルを確認し、コピー・転送等を行うためにはP2ドライバーソフトウェアのインストールが必要です。PCカードスロットを用いる場合でも、P2ストアなどHDDに保存されたP2ファイルでも同様です。ハードウェア環境や、その他動作条件など詳細はP2インストールマニュアルをご覧ください。P2ドライバーソフトウェアおよびP2インストールマニュアルはご覧サイトから無償でダウンロードしていただけます。WEBサイト<<http://panasonic.biz/sav/download/>>をご覧ください。
●プレビューとノンリニア編集: PCでP2ファイルをプレビュー(再生)するには、当社が提供するP2ビューイングソフトウェア「P2 Viewer Plus」(Windows/Mac用無償ダウンロード)または対応各社のP2対応編集ソフトウェア(詳細はWEBサイト<<http://panasonic.biz/sav/p2/partners.html>>をご覧ください)のインストールが必要です。それぞれのソフトウェアにはハードウェア環境について動作条件があり、さらにPC/MacでのHDビデオコンテンツの再生編集には一定以上の動作環境を満たす必要があります。「P2 Viewer Plus」のダウンロードと動作環境は当社WEBサイト<<http://panasonic.biz/sav/download/>>をご覧ください。P2対応編集ソフトウェアの動作環境、その他詳細については各社のWEBサイトでご確認ください。

※ネットワーク機能を使用する際のご注意

●4G/LTE接続には通信キャリアが提供する4G通信データカード(USB接続タイプ)が必要です。詳細はWEBサイト<<http://panasonic.biz/sav/p2/server/4glte.html>>をご参照ください。●ワイヤレスLAN接続にはワイヤレスモジュール(別売/AJ-WM30)が必要です。●無線LANによるワイヤレス接続に対応するタブレット端末対応のOS/ブラウザ、スマートフォンについては、WEBサイト<<http://panasonic.biz/sav/>>「サポート&ダウンロード」をご参照ください。端末の種類によりサポートされない機能があります。●iPadによるワイヤレスリモートコントロールにはP2 ROP APP(Appストアから無料ダウンロード)が必要です。詳細はWEBサイト<http://panasonic.biz/sav/p2/ver_up/p2rop_app.html>をご参照ください。●ストリーミング送出は定サーバー(1箇所)への転送のみ可能です。ストリーミング時プロキシー映像の記録はできません。デュアルコーデック記録、サイマル記録、レックデュアリングアップロード機能と同時に使用できません。ビデオストリーミング対応のアプリケーションソフトのダウンロードや動作環境については、WEBサイト<<http://panasonic.biz/sav/p2/aj-px270>>「バージョンアップに関するお知らせ」を参照してください。●P2ブラウザを用いてストリーミング映像を表示するには、Windows PCではVLC MEDIA PLAYER, Mac ではQuickTime Playerが必要です。●ストリーミングを行うには、Public IP(Global IP)を持たせるなど、4G/LTE USBモデム、パソコン双方が直接アクセスできる設定にする必要があります。Public IP(Global IP)取得については、各通信キャリアにお問い合わせ下さい。●QoSモードの受信には無償提供されるソフトウェアP2 Streaming Receiver(Win用のみ、Mac非対応)が必要です。詳細はWEBサイト<<http://panasonic.biz/sav/download/>>をご参照ください。

※SD/SDHC/SDXCメモリーカードのご使用について

●本機で使用するSD/SDHC/SDXCメモリーカードは、SD/SDHC/SDXC規格に準拠したものをお使いください。SD/SDHC/SDXC以外のメモリーカード(マルチメディアカードなど)は使用できません。●フォーマットは、必ず本機で行ってください。●本機では、SD(8MB~2GBまで)/SDHC(4GB~32GBまで)/SDXC(32GB~128GB)の容量のSD/SDHC/SDXCメモリーカードが使用できます。

※24bitオーディオに関するご注意

24bitで記録されたクリップは、24bit対応のP2機器または、P2 Viewer Plusで再生してください。24bit未対応のP2機器ではクリップ番号が赤色に表示され、再生できません。

●「AVC-ULTRA」「P2HD」「AVC-Intra」「AVC-LongG」「AVC-Proxy」「DVCPRO HD」「DVCPRO 50」「DVCPRO」ロゴはパナソニック株式会社の商標です。本機で収録した映像・音声は「AVC-Intra」「AVC-LongG」「AVC-Proxy」「DVCPRO HD」「DVCPRO 50」「DVCPRO」それぞれの対応機器以外とは互換性はありません。●「SDHC」ロゴ、SDXCロゴはSD-3C、LLCの商標です。SDXCメモリーカードおよびSDHCメモリーカードは対応機器以外とは互換性はありません。他機でお使いの場合は、対応機器をご使用ください。●「SD」ロゴは商標です。●Quick Timeは米国およびその他の国で登録された米Apple Inc.の登録商標または商標です。●このカタログに記載されている各種名称、会社名、商品名などは、各社の登録商標または商標です。●HDMI、HDMI ロゴ、およびHigh-Definition Multimedia Interfacelは、米国およびその他の国におけるHDMI Licensing LLCの商標または、登録商標です。

商品・システム情報を載せたホームページです。ぜひ一度ご覧ください。

<http://panasonic.biz/sav>



パナソニックグループは環境に配慮した製品づくりに取り組んでいます 詳しくはホームページで panasonic.net/sustainability/jp/

省エネ

省エネを徹底的に追求した製品をお客様にお届けし、商品使用時のCO₂排出量削減を目指します。

省資源

新しい資源の使用量を減らし、使用済みの製品などから回収した再生資源を使用した商品を作り、資源循環を推進します。

化学物質

パナソニック製品は、特定の環境負荷物質*の使用を規制するRoHS指令の基準値にグローバルで準拠しています。
*鉛・カドミウム・水銀・六価クロム・特定臭素系難燃剤

■当社製品のお買い物・取扱方法・その他ご不明な点は下記にご相談ください。

パナソニック
システムお客様ご相談センター



フリーダイヤル **0120-878-410**

受付: 9時~17時30分(土・日・祝祭日は受付のみ)

携帯・PHSからもご利用いただけます。

ホームページからのお問い合わせは <http://panasonic.biz/sav/support>

ご相談窓口における 個人情報のお取り扱いについて

パナソニック株式会社および関係会社(以下「当社」)は、お客様の個人情報やご相談内容をご相談への対応や修理、その確認などのために利用し、その記録を残すことがあります。また、折り返し電話をさせていただくために、ナンバーディスプレイを採用している場合があります。当社は、お客様の個人情報を、適切に管理し、修理業務等を委託する場合や正当な理由がある場合を除き、第三者に提供しません。お問い合わせはご相談された窓口にご連絡ください。

●お問い合わせは…

パナソニック株式会社
AVCネットワークス社
〒571-8503 大阪府門真市松葉町2番15号

このカタログの内容についてのお問い合わせは上記にご相談ください。

このカタログの記載内容は
2015年3月現在のものです。

AJ-JJCPX270D 050-ZW-PB



JQA-0443

●製品の色は印刷物ですので実際の色と多少異なる場合があります。●製品の定格およびデザインは改善等のために予告なしに変更する場合があります。
●実際の商品には、ご使用上の注意を表示しているものがあります。●放送・業務用映像システムホームページ <http://panasonic.biz/sav>