

カメラの第三者アクセス防止のため 初期ユーザー名/パスワードを変更してください

ネットワークカメラはインターネット経由でアクセスできるように設定できます。第三者からの意図しないアクセスによるプライバシーや肖像権の侵害、情報漏えいなどを未然に防止するために、必ず以下の設定を行ってください。

重要 レコーダーに接続している場合は、レコーダーの手順書を先にお読みください。

- ①ユーザー認証を On にする
- ②新規にユーザー名/パスワードを設定する
- ③初期ユーザー名を削除する

設定手順例（製品ごとの設定手順は、お使いの製品の取扱説明書をお読みください）

1. 準備

- 1-1. PC とイーサネットケーブルを用意します。
- 1-2. PC を HUB の空きポートにイーサネットケーブルで接続します。
- 1-3. PC の IP アドレスをカメラが接続されているネットワーク体系にあわせませす。

2. カメラの映像を PC のブラウザに出力させます。

- 2-1. PC のウェブブラウザを起動します。
- 2-2. カメラの IP アドレスをウェブブラウザの[アドレス]ボックスに入力します。

IPv4アドレスの入力例：

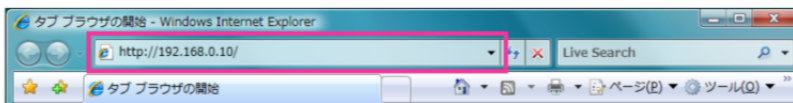
http://IPv4アドレスで登録したURL

http://192.168.0.10/ （工場出荷時：192.168.0.10）

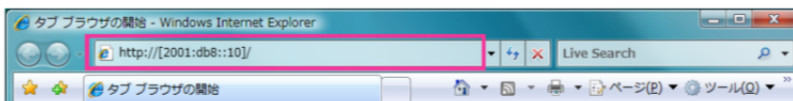
IPv6アドレスの入力例：

http://[IPv6アドレスで登録したURL]

http://[2001:db8::10]/

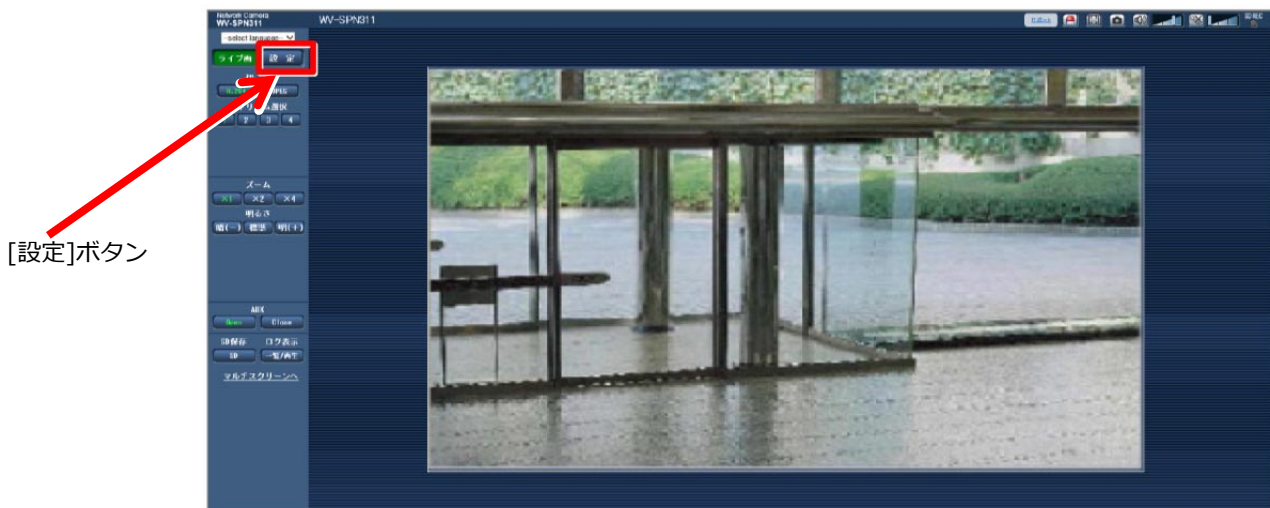


〈IPv4アクセス例〉



〈IPv6アクセス例〉

- 2-3. PC の[Enter]キーを押します。→ライブ画ページが表示されます。



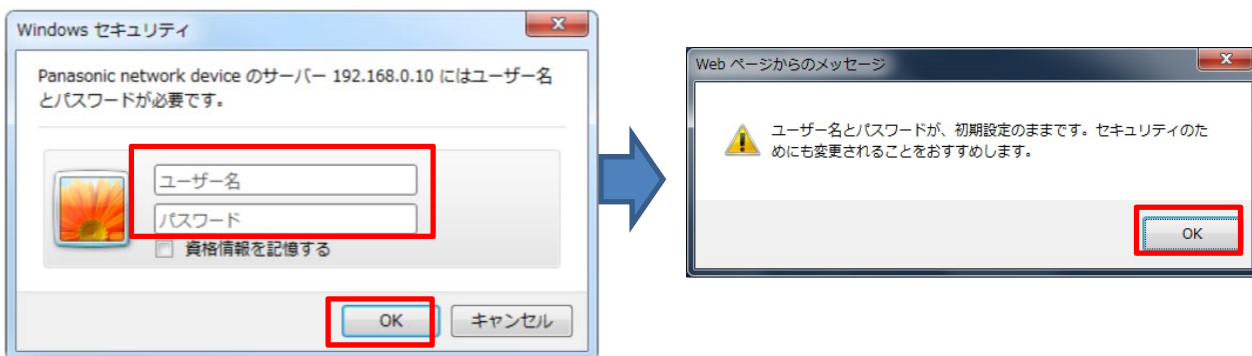
3. PC に設定メニューを表示させます。

重要 設定メニューはアクセスレベルが「1. 管理者」のユーザーのみ操作できます。

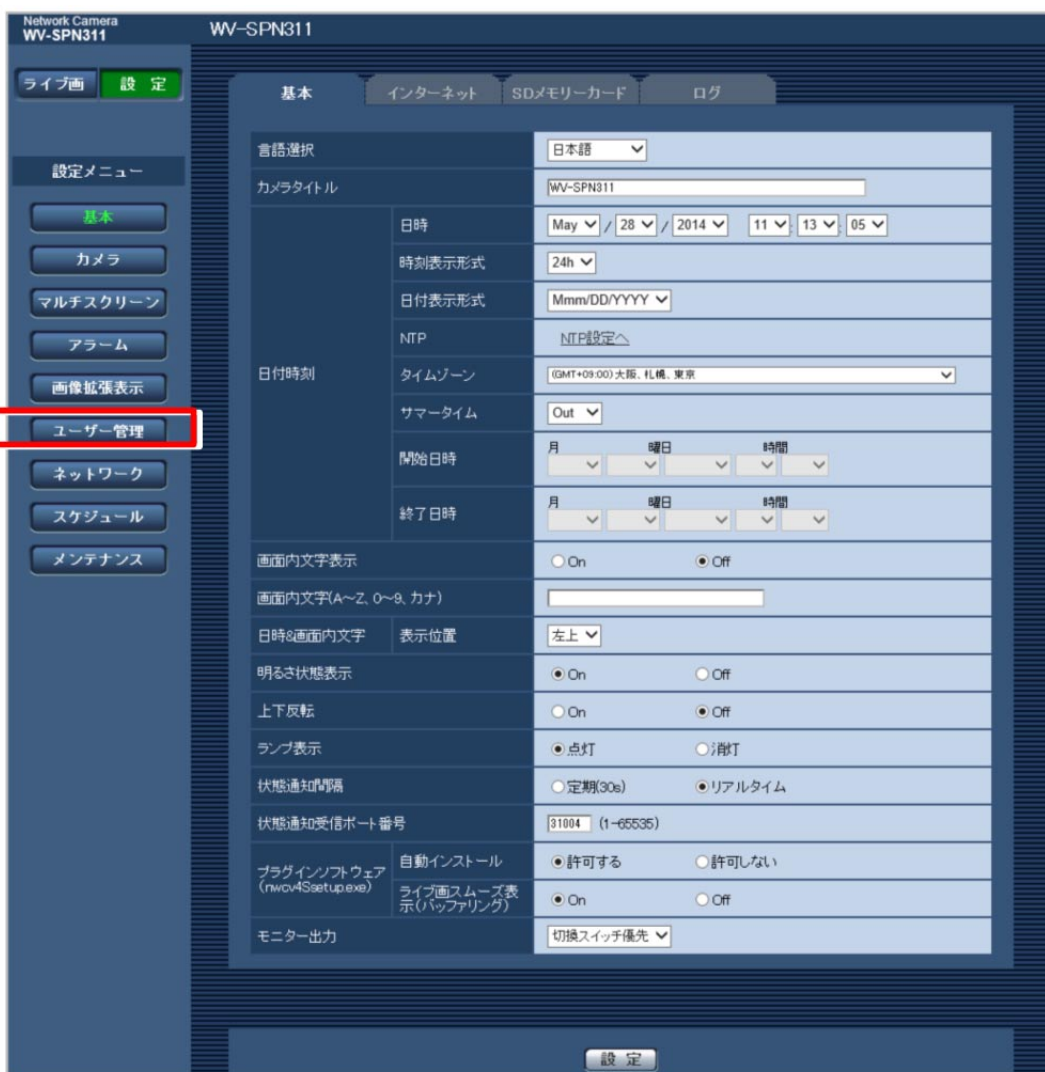
3-1. ライブ画ページの [設定] ボタンをクリックします。

→認証画面が表示されますのでデフォルトのユーザー名、パスワード（初期設定値）を入力して[OK]ボタンをクリックします。

次に初期設定の変更を促す画面を確認して[OK]ボタンをクリックします。



3-2. 設定メニューが表示されます。



設定メニュー

※お使いの機種によっては、説明の画面とカメラの画面のレイアウトが異なる場合があります。

4. ユーザー管理ページを表示させます。
 - 4-1. ユーザー認証を設定するために設定メニューの [ユーザ管理] ボタンをクリックし、ユーザー管理ページを表示させます。
※上記設定メニューの赤枠で囲んだボタンが [ユーザ管理] ボタンです。

※ユーザー管理ページは、[ユーザー認証] タブ、[ホスト認証] タブ、[システム] タブで構成されています。
5. ユーザー認証を設定します。
 - 5-1. ユーザー管理ページの [ユーザー認証] タブを選択し、次のページの手順でユーザー認証を設定します。

ユーザー認証タブ

- ① 「ユーザー認証」を On
※工場出荷時は Off
- ② 「設定」ボタンをクリック
- ③ 新規のユーザー名/パスワードを登録する
アクセスレベルは「1.管理者」を選択
- ④ 「登録」ボタンをクリック
- ⑤ 初期ユーザー名を削除する
⇒削除するユーザー名[1.admin]を選択後に、「削除」ボタンをクリック

※お使いの機種によっては、説明の画面とカメラの画面のレイアウトが異なる場合があります。

6. 設定変更の確認
 - 6-1. ブラウザーを終了します。
 - 6-2. 2-1、2-2の手順で再接続し、認証画面が表示されることを確認します。
 - 6-3. 初期設定値のユーザー名、パスワードでライブ画ページが表示されないことを確認します。
 - 6-4. 設定した新規ユーザー名、パスワードでライブ画ページが表示されることを確認します。
7. ネットワーク環境に戻します。
 - 7-1. 以上で設定は完了です。
 - 7-2. PCのイーサネットケーブルを HUB から外します。

ユーザー名/パスワード設定時のお願い

- ・ 容易に推測されない文字と数字の組み合わせで設定してください。
「11111」などの連続する数字や文字、関係者の生年月日や電話番号は避けてください。
- ・ ユーザー名/パスワードは定期的に変更してください。
- ・ 設定したユーザー名/パスワードは必ず控えておいてください。
- ・ 管理者が不明のユーザー名は削除してください。

ユーザー名／パスワードを変更後は

以下に登録したユーザー名／パスワードも変更してください。
製品ごとの設定手順は、お使いの製品の取扱説明書をお読みください。

- ・ネットワークディスクレコーダー
- ・みえますねっと、みえますねっと PRO 等
- ・BB-HNP17 録画ビューアーソフト
- ・Panasonic Security Viewer
- ・PC やスマートフォンのブラウザーでの再接続（ブラウザーに新しいユーザー名/パスワードを記憶させておく必要があります）
- ・WV-ASM200、WV-ASM20、WV-ASF900 等の PC ソフトウェア
- ・その他 カメラに接続している機器・ソフトウェア