

Panasonic

BUSINESS

アイプロシリーズ 顔認証サーバーソフトウェア

WV-ASF950 [1ライセンス IPC]

顔登録拡張キット

WV-ASFE951W

各オープン価格

ディープラーニング顔認証システム FacePRO



IPRO EXTREME

パナソニックの培った撮像技術とディープラーニングによる高精度な顔認証

顔認証サーバーソフトウェア WV-ASF950はMicrosoft Windows上で動作する監視システム用途の顔認証ソフトウェアです。
 WV-ASF950をインストールしたコンピュータ(以降、本機と略します)は当社製の指定ネットワークカメラにて撮影された人物の顔画像を受信し、顔画像および、顔の特徴情報をデータベースに蓄積します。
 登録済みの人物と判定された場合、または未登録の人物と判定された場合*のアラーム通知や、本機に対応したクライアント端末からの操作により特定の人物を検索することができます。顔認証は活用シーンに応じて『登録顔/未登録顔検知モード』、『登録顔検知モード』の2つのモードから選択できます。
 ※本機能はシステム内で混在させることはできません。(WV-ASF950、WV-ASE231W) 【ご注意】顔認証サーバーソフトウェアには、電気錠との連動機能や入退室履歴連携の機能はありません。

高精度 インテリジェントオート(iA)機能 + ディープラーニングで強化した顔認証エンジンで、認証困難だった角度・シチュエーションを克服



顔認証性能	WV-ASF950
顔向き最大角度※2	左右 45° 上下 30°
最低顔サイズ	30 pixel (目間15 pixel)

※2: 顔の一部が隠れている場合はこの限りではありません。

※1: 対応機種は裏表紙の顔検出機能搭載カメラ品番i-PRO EXTREMEカメラシリーズ(対応ファームウェアVer.2.00以降)。

iA インテリジェントオート(iA)機能 被写体の状況に合わせて最適な撮像モードを自動設定

カメラ自らが「移動物体」、「移動速度」、「顔」、「光量(昼・夜)」を自動検知し、最適な証拠画像を得るためにリアルタイムでカメラの設定値を自動最適化します。移動する人の識別を可能にし、設定が難しかったダイナミックに変化する監視シーンに対応。

データ容量削減 顔ベストショット技術によるデータ容量軽減で、システムトータルコストを抑制

■ 顔ベストショット搭載カメラにより、高度認証に必要な画像のみ送信することでサーバーにかかる負荷を抑えることが可能。



顔認証機能 登録・未登録の人物を検知して、アラーム通知

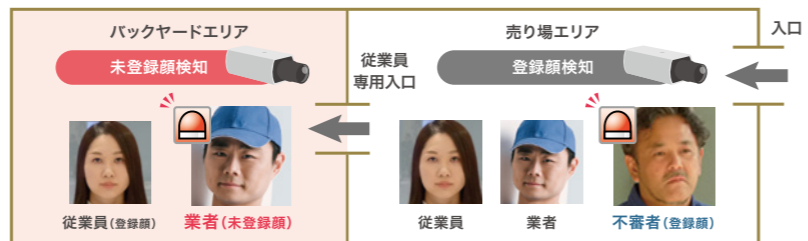


未登録顔検知機能 活用例: 小売店

各エリアごとに登録顔検知、未登録顔検知のいずれかを設定可能

売り場エリア ... 不審者が来たら検知
登録顔検知

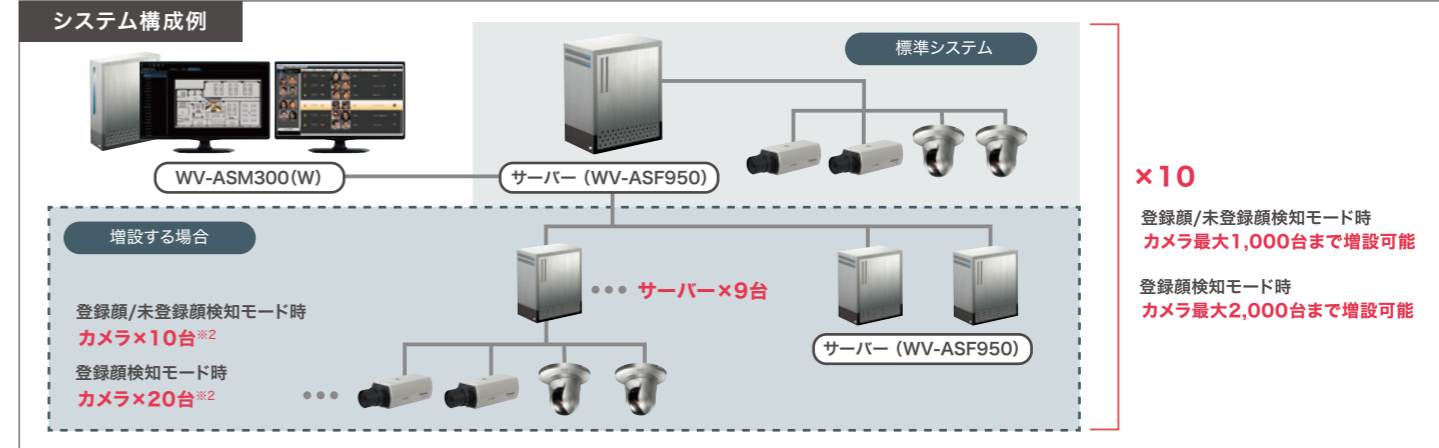
バックヤードエリア ... 事前に従業員の顔を登録し、従業員以外を検知
未登録顔検知



ご使用時の
 ご注意 ●WV-ASF950(Ver.2.0)をインストール時に、「登録顔/未登録顔検知モード」または「登録顔検知モード」を選択してください。本機能はシステム内で混在させることはできません。(WV-ASF950、WV-ASE231W)
 ●「登録顔/未登録顔検知モード」で運用の場合、「登録顔検知モード」の検知時間に比べ、アラーム発報まで数秒、時間を要する場合があります。

システム拡張性 小規模店舗から複合施設・駅などの大規模な状況まで対応

- WV-ASF950(標準: 10,000顔)から、さらに顔登録拡張キットWV-ASFE951W(別売)で1ライセンス10,000顔追加、**最大30,000顔※1**まで登録可能。
- 登録顔/未登録顔検知モード時1サーバーあたり**10台※2**、登録顔検知モード時1サーバーあたり**20台※2**までカメラ接続可能。



モード	登録顔/未登録顔検知モード	登録顔検知モード
機能	登録顔検知/未登録顔検知	登録顔検知
顔認証する対象の最大登録人数	最大30,000顔 ※1	
最大顔検出カメラ数	1サーバーあたり 10台 ※2	1サーバーあたり 20台 ※2
WV-ASM300(W) 1台に登録できるサーバー数	最大10台	

※1: 顔登録拡張キットWV-ASFE951W(別売)を2ライセンス使用した場合。
 ※2: WV-ASF950(カメラ4台ライセンス含む)にWV-ASF904Wを4ライセンス(登録顔検知モード)あるいは2ライセンス(登録顔/未登録顔検知モード)使用した場合。また、登録可能なカメラ台数は、通過人数・顔画像の保存期間で決定されます。

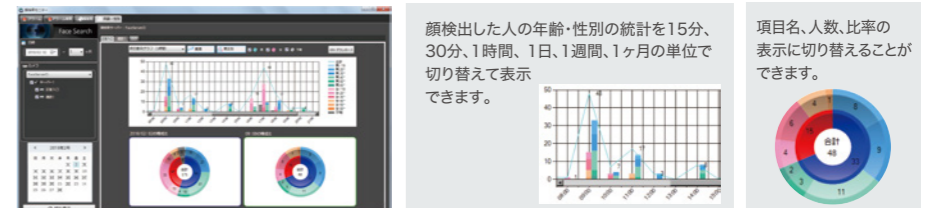
優れた操作性 「誰が・いつ・どこで」が視覚的にわかりやすく

■ 操作性・モニター表示の向上: 検索結果のタイムライン表示の改善



年齢/性別判定、人数カウント機能

- 顔検出した人数のカウント情報、年齢・性別情報を統計してグラフ表示します。
 - 統計データをCSV※ファイルに保存することも可能。
- ※CSV ... Microsoft Office Excel などの表計算ソフトで編集可能なファイルです。
 ©Microsoft Excelは、米国Microsoft Corporationの米国及びその他の国における商標または登録商標です。



ご使用時の
 ご注意 顔認証・顔検索・年齢/性別判定は、不均一な光や光の状態変化、顔の向き、装身物、被写体の速い動き、強い外光の影響等により非動作、精度低下を生じます。照度が30 lx以上ある環境でご利用ください。また、同時に多くの人を撮影すると検出もれや検出時間の遅れを生じます。顔検出対応カメラの事前調整が必要です。

■ 定格 WV-ASF950

※最新情報については <https://sol.panasonic.biz/security/support/download/index.html> から「フログラクトサーチ」より仕様書をご覧ください。

顔認証する対象の最大登録人数	最大30,000顔※1
データベース内での顔検索速度	3秒 500万履歴中 100件検索時 ※検索条件による
最大顔履歴数	1,000万履歴
最大顔検出カメラ数	登録顔/未登録顔検知モード 1 サーバーあたり10台※2 登録顔検知モード 1 サーバーあたり20台※2
アラーム連動可能なクライアント端末数	16台
登録できる顔画像の種類	BMP、JPG、PNG
WV-ASM300(W) 1台に登録できるサーバー数	最大 10台
顔認証性能※3(顔向き最大角度)	左右 45° 上下 30°

- ※1：顔登録拡張キットWV-ASFE951W(別売)を2ライセンス使用した場合。
 ※2：WV-ASF950(カメラ4台ライセンス含む)にWV-ASFE904Wを4ライセンス(登録顔検知モード)あるいは2ライセンス(登録顔/未登録顔検知モード)使用した場合。
 また、登録可能なカメラ台数は、通過人数・顔画像の保存期間で決定されます。
 ※3：顔の一部が隠れている場合はこの限りではありません。

PCで本機を操作するには以下の環境を持つPCを推奨します。

・OS	: Microsoft Windows Server 2016 Standard Edition 日本語版 Microsoft Windows Server 2019 Standard Edition 日本語版 Microsoft Windows 10 Pro RS5以降(64 bit)日本語版
・CPU	: Intel® Xeon® またはIntel® Core™ i7シリーズ3.40 GHz 以上(4コア8スレッド以上)
・メモリー	: 32 GB以上
・GPUボード	: NVIDIA® Quadro® RTX5000
・必要電源容量	: 550 W以上
・DVD-ROMドライブ	: 本ソフトウェアのインストール時に必要
・ハードディスク空き容量	: 1 TB以上

必要なPC環境(スペック)は、機器の機能アップに伴い変更される場合があります。
 最新の情報は <https://sol.panasonic.biz/security/support/technic.html> を参照ください。

- Microsoft、Windowsは米国Microsoft Corporationの米国およびその他の国における商標または登録商標です。
- Intel、Intel Core、Xeonはアメリカ合衆国および/またはその他の国におけるIntel Corporationまたはその子会社の商標です。
- NVIDIAは、米国およびその他の国におけるNVIDIA Corporationの商標または登録商標です。
- その他、記載されている会社名・商品名は、各会社の商標または登録商標です。

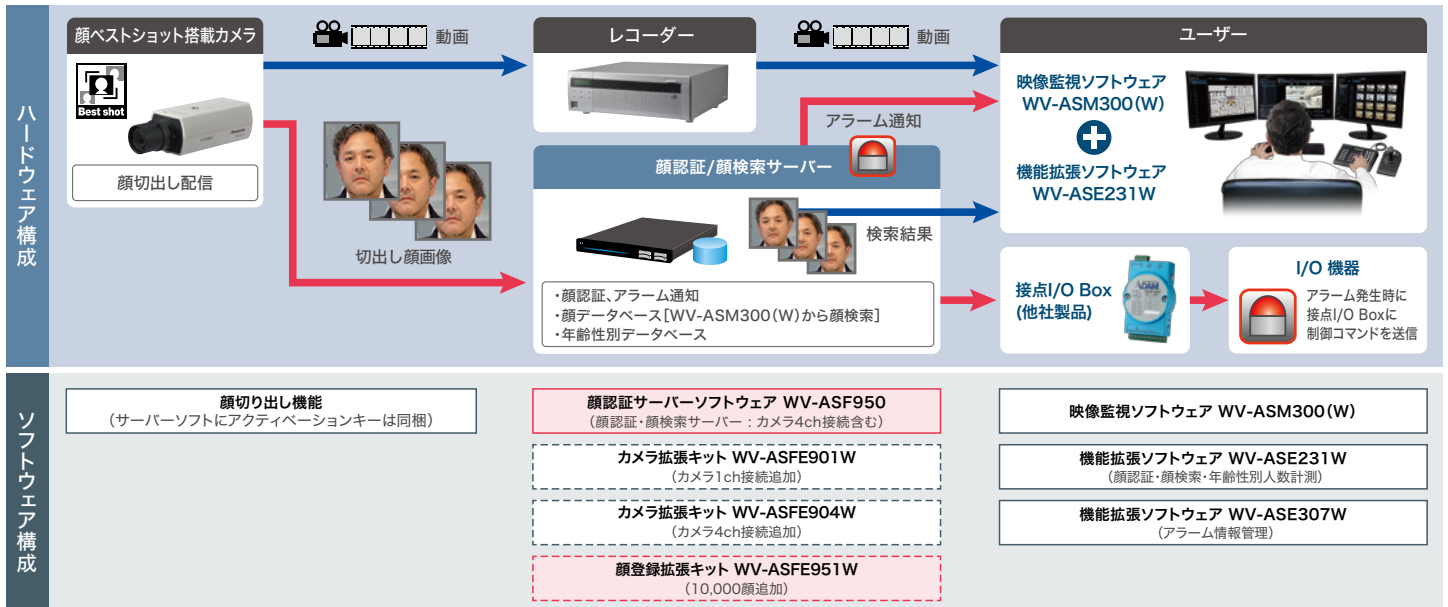
■ 顔検出機能搭載カメラ品番について (2019年10月現在)

ネットワークカメラ

[i-PRO EXTREME] WV-S1131、WV-S1130V、WV-S1112、WV-S1111、WV-S1111D、WV-S1110V、WV-S2531LTN(ただし、屋内使用のみ)、WV-S6130、WV-S6110
 [i-PRO SmartHD] 右記機種、生産完了品となります WV-SPN311A、WV-SPN310AV、WV-SPN531A、WV-SPN631、WV-SPN611、WV-SFV631LT(ただし、屋内使用のみ)、WV-SC385、DG-SP305、DG-SP304V

※WV-S2531LTN、WV-S6130、WV-S6110、WV-SFV631LT[生産完了品]、WV-SC385[生産完了品]：画角決定後は、カメラ操作(PTZ)を行わないでください。
 ※顔検出機能、WV-ASF950顔認証機能用対応レンズについて詳しくは https://sol.panasonic.biz/security/support/technic/bs_lens_info.html をご覧ください。
 ※WV-S1130V、WV-S1110V、WV-SPN310AV[生産完了品]、DG-SP304V[生産完了品]は付属のレンズから交換が必要です。

■ 基本システム構成例



◎当製品は顔検出対応カメラの事前調整など、SEサポートの必要な商材ですので、ご購入ご検討の際は販売店、または当社営業担当にご相談ください

eco ideas

パナソニックグループは環境に配慮した製品づくりに取り組んでいます

- 省エネを徹底的に追求した製品をお客様にお届けし、商品使用時のCO₂排出量削減を目指します。
- 新しい資源の使用量を減らし、使用済みの製品などから回収した再生資源を使用した商品を作り、資源循環を推進します。
- パナソニック製品は、特定の環境負荷物質[※]の使用を規制するEU RoHS指令の基準値にグローバルで準拠しています。*鉛、カドミウム、水銀、六価クロム、特定臭素系難燃剤、特定フタル酸エステル

お問い合わせは

パナソニック

システムお客様ご相談センター

120-878-410 受付：9時～17時30分 (土・日・祝日は受付のみ)

携帯電話・PHSからもご利用いただけます。(お問い合わせの内容によっては、担当窓口をご案内する場合がございます)

ホームページからのお問い合わせは panasonic.biz/cns/cs/cntctus/

〒812-8531 福岡県福岡市博多区美野島4丁目1番62号

●製品の色は印刷物ですので実際の色と若干異なる場合があります。●製品の定格およびデザインは予告なく変更する場合があります。

●本カタログ掲載商品の価格には、消費税、配送・設置調整費、工事費、使用済み商品の引き取り費等は含まれておりません。

●オープン価格の商品は本体希望小売価格を定めていません。●実際の製品には、ご使用上の注意を表示しているものがあります。

●モニター表示は機能説明のためのハメコミ合成です。

WW-J1C342

2020-02-007-日1

■ 関連商品(別売)

顔登録拡張キット

WV-ASFE951W オープン価格

WV-ASF950に追加した場合の顔認証する対象の登録人数		
標準	1ライセンス追加	2ライセンス追加
10,000顔	20,000顔(標準10,000顔+10,000顔)	30,000顔(標準10,000顔+20,000顔)

カメラ拡張キット

WV-ASFE901W (カメラ1台拡張) / WV-ASFE904W (カメラ4台拡張)

各オープン価格

■ WV-ASFE904W (別売 カメラ拡張キット)

WV-ASF950に追加した場合のカメラ入力ch数				
標準	1ライセンス追加	2ライセンス追加	3ライセンス追加	4ライセンス追加
4ch	8ch(標準4ch+4ch)	12ch(標準4ch+8ch)	16ch(標準4ch+12ch)	20ch(標準4ch+16ch)

※カメラ拡張キット WV-ASFE901W、WV-ASFE904Wは生産完了品のWV-ASF900でもご使用いただけます。

映像監視ソフトウェア

WV-ASM300 [1ライセンス 1PC]

オープン価格

- ネットワークカメラ、レコーダー、インターフェイスユニットを統合管理するためのソフトウェア。

映像監視ソフトウェア【ライセンス販売】

WV-ASM300W [1ライセンス 1PC]

オープン価格

- ※WV-ASM300Wは商品にCD-ROMが付属されません。ソフトウェアや取扱説明書はパナソニックの指定のウェブサイトから入手頂けます。仕様はWV-ASM300と同等です。

機能拡張ソフトウェア

WV-ASE231W オープン価格

- WV-ASF950をWV-ASM300(W)で使用するための機能拡張ソフトウェアです。

機能拡張ソフトウェア(アラーム情報管理)

WV-ASE307W オープン価格

- WV-ASM300(W)に発報履歴を詳細に管理できる機能を追加するための機能拡張ソフトウェアです。

接続I/O Box推奨品

ADAM-6256 (アドバンテック株式会社製)

- チャンネル数：16ch ●制御コマンド：On/Offのみ
- WV-ASF950(Primary Server)に10台接続可能

<問い合わせ先> TEL 0800-500-1055 <https://www.advantech.co.jp>

※問い合わせ時に「パナソニック顔認証システムでの使用」とお伝えください。

※本品についてはパナソニックが品質・性能・動作等を保証するものではありません。

