

Panasonic

BUSINESS

アイプロシリーズ 映像監視ソフトウェア
WV-ASM300 [1ライセンス
1PC]

アイプロシリーズ 映像監視ソフトウェア [ライセンス販売]
WV-ASM300W [1ライセンス
1PC]

アイプロシリーズ 機能拡張ソフトウェア
WV-ASE202W / WV-ASE203W / WV-ASE205W
WV-ASE231W / WV-ASE307W / WV-ASE333W

アイプロシリーズ 映像監視ソフトウェア (ライブ画表示専用ソフト)
WV-ASM30 [1ライセンス
1PC]

アイプロシリーズ 映像監視ソフトウェア (ライブ画表示専用ソフト) [ライセンス販売]
WV-ASM30W [1ライセンス
1PC]

各 オープン価格

H.265カメラ・レコーダー、セキュアによる 通信暗号化に対応した 次世代 映像監視ソフトウェア



H.265カメラ・レコーダー、セキュアによる通信暗号化に対応した次世代 映像監視ソフトウェア

映像監視ソフトウェアWV-ASM300シリーズはLAN(ネットワーク)に接続された、複数台の当社製ネットワークディスクレコーダー、デジタルディスクレコーダーおよび、ネットワークビデオエンコーダー、ネットワークカメラなどを統合管理し、Microsoft Windows 上で動作するソフトウェアです。本ソフトウェアを使用することにより、カメラ画像をPCのモニターに表示したり、マイクの音声もPCで再生したり、レコーダーに録画されている画像や音声をPCから操作し、PCのモニターで再生したり、PCのハードディスクにダウンロードしたりすることができます。

※WV-ASM300シリーズには機能拡張ソフトウェア(別売)、既にご利用いただいているWV-ASM200[生産完了品]をWV-ASM300に切り替えてお使いいただけるようにする為のアップグレードソフトウェアWV-ASM300UGW(別売)をご用意しております。

WV-ASM300ソフトウェア概要

カメラ/レコーダー/PCクライアントを簡単に一括設定

- カメラ検知からレコーダー設定まで一括機器設定。
- 設定/運用ソフトウェア間はタブで簡単に切替可能。

スマートオペレーションで業務効率アップ

- シンプルでスムーズな操作性。
- WJ-NX400K、WJ-NX300、WJ-NX200、WJ-NX100と連携し効率検索。(サムネイル検索)

遠隔監視におけるセキュア強化

- セキュア拡張キット(別売)を登録することで監視システムでのセキュア強化を実現。
- 電子証明書を使ったSSL通信により、覗き見防止。
- データ暗号により、意図せず持ち去られた映像を閲覧不能に。

WV-ASM300機能項目

モニター表示	グループ表示、シーケンス表示、クロッピング(4Kカメラ)、魚眼画像表示変更(全方位カメラ)、マップ表示、画像鮮明化(オプションライセンス)
検索	日時検索、VMD検索、サムネイル検索、顔検索(オプションライセンス)
再生	日時指定再生、タイムライン再生
機器連携	コントローラーボタンの機能割当、外部からの動作制御(オプションライセンス)
ダウンロード	レコーダー録画データ、カメラSDメモリーデータ

各種機器の登録台数とソフトウェアの構成

カメラ登録台数	256台(オプションライセンス追加で最大1,280台)
エンコーダー登録台数	64台(オプションライセンス追加で最大320台)
レコーダー登録台数	100台(オプションライセンス追加で最大500台)
マップモニター	○(オプションなしで運用可能です)
ライブモニター	○(オプションなしで運用可能です)
WV-CU980	○(オプションなしで運用可能です)

WV-ASM300操作モニター



魚眼映像の補正に3D技術を応用し、疑似PTZ操作を実現する「3D デワープ」機能

対象は操作モニターのみとなります。また、シーケンス実行中は従来補正方法となります。

<運用イメージ①>



<運用イメージ②>



ダウンロードキューイング

操作モニターでダウンロードを開始するとダウンロード画面にダウンロード対象として設定したファイル名が追加されます。1度にダウンロードできるファイル数は10,000件までです。

監視システムにおけるセキュアコミュニケーションにも対応(オプション)

EXTREMEシリーズ ネットワークディスクレコーダーへセキュア拡張キット(別売)を登録することにより監視システムにおいて、高いレベルのセキュア技術でセキュリティの脅威から機器や映像データを守ることができます。

●覗き見をシャットアウト(通信の暗号化)

SSL通信によりカメラとレコーダー、監視ソフトウェア間で安全な通信経路を確保し通信傍受を防ぎます。

また高性能暗号モジュールで映像生成部で暗号化、ネットワーク上の映像を保護します。

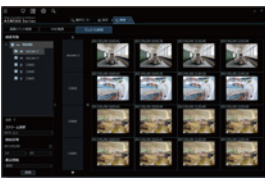
※機器とのセキュア通信を有効にした場合、以下機能はご使用できませんのでご注意ください。

・ヒートマップ表示機能 ・カメラ設定パネル機能 ・SDメモリーダウンロード機能(FTP)

セキュア拡張キットについて詳しくはコチラのURLから <https://sol.panasonic.biz/security/software/nxs/index.html>

サムネイル検索

4台分のカメラを同時に表示し、サムネイル検索が可能。指定した間隔での静止画一覧から再生映像を確認。探したい映像を効率的に検索することが可能です。



マップモニター

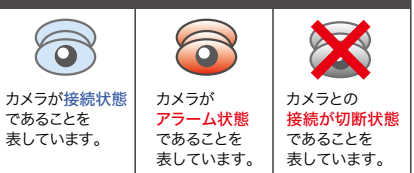
各フロアのアラーム状況がひとめでわかる。



マップ上にカメラのアイコンをマッピングすることで機器配置状態や機器の状態を一元管理することができ視認性の高いモニタリングが可能です。

また、設置カメラの機器状態もマップ上で確認することができます。

アイコン表示の種別



フロアレイアウト上にカメラやレコーダーのアイコンがマッピングされた機器状態を確認可能

マップ上のカメラアイコンにマウスのカーソルを合せるとプレビュー画像が表示されます。

登録しているマップ名とカメラ名の一覧を表示します。

画面表示

「操作モニター」「ライブモニター」「マップモニター」を表示可能。

●モニター1台で操作する場合… WV-ASM300本体画面上の「ライブモニター」「マップモニター」「検索モニター」のタブは表示順序を変更したり、新しいウィンドウで開くことができます。

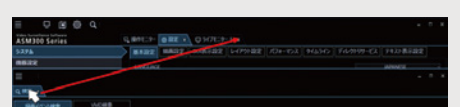
●タブの分離

タブをドラッグして移動することで、ウィンドウ上のタブを別ウィンドウに分離することができます。ただし、「操作モニター」タブ、「設定」タブは別ウィンドウに分離することができません。



●タブの合体

別ウィンドウに分離したタブをドラッグして元のウィンドウ上に重ねることで、同じウィンドウに合体することができます。



●モニター3台で操作する場合… 3台までのディスプレイに操作モニター、ライブモニター、マップモニターを同時に表示するマルチモニター機能を採用しています。更新速度がPC環境や表示モニターの解像度、分割数などの条件により制限があります。



表示例：ディスプレイが3台の場合は、マルチモニターを使用し、各ディスプレイに操作モニター、ライブモニター、マップモニターを表示する運用が可能です。※マルチモニター機能を使用する場合は、当社が推奨するPC環境で、グラフィックボードの増設が必要な場合があります。推奨PC環境「WV-ASM300シリーズ 必要なPC環境」をご覧ください。

システムコントローラー(WV-CU980)からの操作 専用コントローラーで簡単に各種制御が可能。

システムコントローラー

WV-CU980

オープン価格



システムコントローラーから操作できる機能とその操作方法は以下のとおりです。

WV-ASM300の設定で機能のボタンを割り当てカスタマイズすることができます。

※WV-CU980 Normal(通常モード)時のみ

操作	機能
基本操作	カメラ選択、カメラ切換え、グループ選択、シーケンス選択・停止、画面切換え、アラーム確認・リセット
カメラ操作	プリセットポジション、パン/チルト、明るさ調整、フォーカス調整、ズーム調整、外部制御、自動モード開始・終了
レコーダー操作	録画画像再生、マニュアル録画※ ※マニュアル録画に対応しているのはWJ(DG)-ND/WJ-HDシリーズのみとなります

機能拡張ソフトウェアを組み合わせると、映像管理をより効率的に。

機能拡張ソフトウェア(多画面表示) WV-ASE202W オープン価格

- カメラ64台の映像をモニター1台に一括表示できるWV-ASM300用拡張ソフトウェア。
 - ・ライブモニターの25/36/49/64分割が可能となります。(ただし再生は16画面まで)
 - ・ライブモニターの25/36/49/64画面グループが追加されます。(ただしシーケンスは16画面まで)
 - ・ライブモニターを4台まで使用可能となります。(トータル68画面)

機能拡張ソフトウェア(台数追加) WV-ASE203W オープン価格

- ライセンスを追加することにより、レコーダー、エンコーダー、カメラ、マイクの最大登録件数をそれぞれ100台、64台、256台、256台の単位で拡張できます。
 - なお、本ライセンスは最大4つまで登録することが可能です。

WV-ASM300 + WV-ASE202W

- WV-ASM300の操作モニター画面を切り替えて、カメラ64台のライブ映像を一括表示可能。ライブ映像の分割表示は、1・2・3・4・5・6・7・9・10・13・16分割表示に加えて25・36・49・64分割表示が可能です。
- WV-ASE202Wを追加登録することで、最大68台のカメラ映像が表示できます(分割例:操作画面/4台、ライブ画面/64台)。またライブモニターを最大4台使用して、16画面×4台(64画面)の表示も可能です。



機能拡張ソフトウェア(画像鮮明化) WV-ASE205W オープン価格

- 悪天候(降雪、降雨、霧など)、照度不足、逆光等の視認性阻害要因をデジタル画像処理で抑制し、見やすい映像を生成。
- カメラのライブ映像やレコーダーの再生映像を補正することが可能。
- 映像に合わせて画像処理の微調整が可能。また、調整値をプリセットとして保存することが可能。デフォルト：4パターン(雪/雨、霧/霞、逆光、暗部)

鮮明化の効果上げるには、カメラのフレームレート、ビットレートなどの設定および被写体の状態などに条件があります。※WV-ASE205Wをお使いになるには、当社が推奨するPC環境で、WV-ASM300を画像鮮明化専用としてご利用頂く必要があります。推奨PC環境「WV-ASM300シリーズ 必要なPC環境」をご覧ください。※画像は補正イメージです。



機能拡張ソフトウェア(WV-ASF950/WV-ASF900[生産完了品]用機能拡張) WV-ASE231W オープン価格

- WV-ASM300でWV-ASF950(別売)、WV-ASF900[生産完了品](別売)を使用するための機能拡張ソフトウェアです。顔検索モニター(顔検索に関する操作を行う画面)が表示可能となります。本画面を使用して、顔認証のリアルタイムアラーム表示、顔・アラーム検索、年齢・性別統計表示を行うことができます。



顔認証/顔検索モニター

- ・顔認証機能:あらかじめ登録した人物を照合すると、顔認証したことをアラーム表示します。顔認証アラーム履歴を選択することで、当該映像を操作モニター上に再生可能です。
- ・カメラが検出した顔画像は最大1,000万件蓄積され、後日検索することができます。(設定した保存日数を過ぎた画像は削除されます)
- ・指定した人物の顔検索、その結果を本人らしき順に一覧表示します。検索対象カメラや検索対象日時による絞り込みが可能で、カメラ毎の時系列表示も可能です。

※WV-ASF950/WV-ASF900[生産完了品]とWV-ASM300のバージョンの組み合わせについては、販売店にお問い合わせください。

機能拡張ソフトウェア(アラーム情報管理) WV-ASE307W オープン価格

- WV-ASM300に発報履歴を詳細に管理できる機能を追加するための機能拡張ソフトウェアです。各種システムのアラーム情報を集約、映像を確認しながら発報内容や性別などをアラーム毎に付加情報として登録することで、発報履歴(アラーム)を詳細に管理することができます。必要なデータの検索やCSVデータ出力機能を有しており、帳票作成を行なうラックを別途用意することで報告書作成など事後処理作業の時間短縮を支援します。
- 顔認証アラーム(WV-ASF950のみ)に対応。顔認証システム導入時の現場確認作業を支援します。

※CSV: Microsoft Excelなどの表計算ソフトで編集可能なファイルです。

機能拡張ソフトウェア(外部制御用機能拡張) WV-ASE333W オープン価格

- 機能拡張により、外部からの制御CGIコマンドをWV-ASM300が受付可能です。
- 顧客アプリからWV-ASM300の操作モニター、ライブモニターとの映像表示連携が可能です。
- カメラ・レコーダー 新機種への対応はWV-ASM300で行うため、顧客アプリの更新は不要です。

■商品仕様

※最新情報については <https://sol.panasonic.biz/security/support/download/index.html> から「プロダクトサーチ」より仕様書をご覧ください。

レコーダー登録数	最大100台 (オプションライセンス追加で最大500台)
エンコーダー登録数	最大64台 (オプションライセンス追加で最大320台)
カメラ登録数・マイク登録数	最大256台 (オプションライセンス追加で最大1280台)
ユーザー登録数	最大32名
ユーザーレベル数	6 レベル
グループ登録数	最大400グループ
シーケンス登録数	最大20件 (シーケンス1件につき最大64ステップ登録可能)
マップ登録数	最大100枚 (マップ1枚につき最大128台のカメラ、最大20枚のマップが配置可能。登録可能なファイルサイズは10 MB未満。登録可能なファイルの種類はJPEG、BMP、PNG)
アラームログ登録件数 (表示件数)	最大30 000件 (最大1000件)
機器障害ログ登録件数 (表示件数)	最大1000件 (最大1000件)
ネットワーク障害ログ登録件数 (表示件数)	最大1000件 (最大1000件)
システムログ登録件数 (表示件数)	最大1000件 (最大1000件)
操作ログ登録件数 (表示件数)	最大100 000件 (最大1000件)
検索件数	最大1000件 (VMD検索は最大200件)
ダウンロードキューイング数	最大10000件

- 1台のレコーダーに接続可能なPCの台数は、以下の表のように、接続機器の種類やライブモニターを使用する / 使用しないによって異なります。
- 操作モニターとライブモニターの合計数が、ライブモニターを使用しない場合の最大接続台数以下であれば、PCは接続可能となります。

機 器	ライブモニターを1つ使用する 場合のPCの最大接続台数※5	ライブモニターを使用しない 場合のPCの最大接続台数
WJ-NX400K※1	8台	16台
WJ-NX300シリーズ※1	8台	16台
WJ-NX200シリーズ※1	8台	16台
WJ-NX100シリーズ※1	8台	16台
WJ-ND400K、DG-ND400/DG-ND400K〔生産完了品〕	8台	16台
WJ-NV300シリーズ〔生産完了品〕	4台	8台
WJ-NV250シリーズ〔生産完了品〕	2台	4台
DG-NV200シリーズ〔生産完了品〕	1台	1台
WJ-HD616/WJ-HD616K/WJ-HD716/WJ-HD716K〔生産完了品〕	4台	8台
DG-ND300A、WJ-ND300〔生産完了品〕	4台	6台
DG-ND200〔生産完了品〕	2台	4台
WJ-HD350、HD309〔生産完了品〕※2	2台※3	3台※4

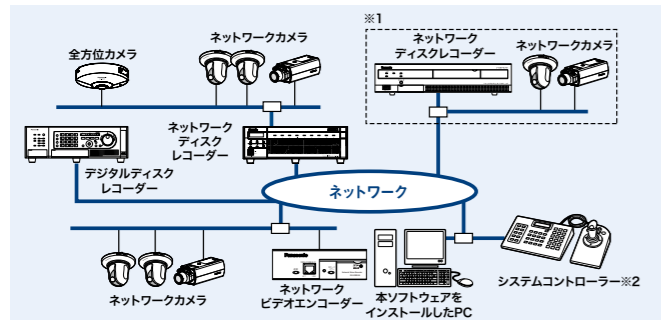
- ※1: NXレコーダーの場合、「ライブ取得先 / カメラ」の設定にすることで、ライブモニター使用時でもライブモニターをユーザー数にカウントしません。
- ※2: 次の条件でレコーダーとの接続が切れ、黒画が表示される場合があります。
 - イベント録画+シーケンス運用の場合 ●1台あたりのWJ-HD300シリーズに対する全体ライブレートが15 ips以上の場合
- ※3: 16画または9画表示を行う場合は接続可能なPCの台数は1台になります。
- ※4: 16画表示を行う場合は接続可能なPCの台数は2台になります。
- ※5: ライブモニターを1つ使用した場合の接続可能台数となります。操作モニター・ライブモニターの合計数が、ライブモニターを使用しない場合の最大接続台数以下であれば接続可能となります。

- ウェブブラウザによるアクセスやFTP接続によりユーザー数が超過すると、レコーダーとの接続が切れ、黒画が表示される場合があります。

- 機能拡張ソフトウェア (WV-ASE203W (別売)) のライセンスを追加することにより、レコーダー、エンコーダー、マイク・カメラの最大登録件数をそれぞれ100台、64台、256台、256台の単位で拡張できます。なお、本ライセンスは最大4つまで登録することが可能です。

■システムの構成図

WV-ASM300シリーズは、LAN(ネットワーク)に接続された、複数台の当社製ネットワークディスクレコーダー、デジタルディスクレコーダーおよび、ネットワークビデオエンコーダー、ネットワークカメラを統合管理することができます。



- ※1: 点線で囲まれた構成にすると、レコーダーに接続されているカメラの画像を、レコーダーを経由せずに直接見ることができます。その場合、下記の項目を確認・設定してください。
 - レコーダーにカメラを登録する。 ●レコーダーは1ポートで運用する。
- ※2: システムコントローラーは別途購入する必要があります。

■WV-ASM300 デモ版提供について (試用期間は登録より90日間となります)

- WV-ASM300は90日間限定のデモライセンス(固定解除キー番号)の登録によりデモ用として使用が可能です。デモ版では画面の製品タイトルに「DEMO」と表示されます。WV-ASM300Wもデモ版をご利用いただけます。

【重要】デモ版解除キー番号 WV-ASM300の場合 ▶ **0000-0010-0000-0002** WV-ASE202Wの場合 ▶ **0000-0030-0000-0002**

なおWV-ASM200〔生産完了品〕のデモ期間にある場合、WV-ASM300に移行する場合はデモ期間が90日から使用済みの期間を減じたものとなります。既にWV-ASM200〔生産完了品〕のデモ版をご使用されているPC上でご利用される場合は、試用期間切れとなりご使用になれない場合がございます。

- WV-ASM300W〔ライセンス販売〕は、WV-ASM300ソフトウェアをダウンロードした後、ライセンス登録をすることによりWV-ASM300と同様に使用できます。

WV-ASM300〔デモ版〕(90日間) / WV-ASM300W ダウンロードはコチラのURLから <https://sol.panasonic.biz/security/software/asm300/spec.html>

■WV-ASM300シリーズ 必要なPC環境

重要 PCを用意される際にご注意ください
使用するPCのユーザーアカウントに2 バイト文字(全角文字)が使用されていると、本ソフトウェアのインストール時に必要なファイルがインストールされず、正常に運用できません。ユーザーアカウントは必ず半角英数字を使用してください。

※必要なPC環境(スペック)は、機器の機能アップに伴い変更される場合があります。最新の情報は https://sol.panasonic.biz/security/support/info_os.html を参照ください。

OS※1	Microsoft Windows 10 Pro 32 ビット日本語版※2 Microsoft Windows 10 Pro 64 ビット日本語版※2※3※4※5 Microsoft Windows 8.1 Pro 32 ビット日本語版※2 Microsoft Windows 8.1 Pro 64 ビット日本語版※2※3※4※5 Microsoft Windows 7 Professional SP1 32 ビット 日本語版※2 Microsoft Windows 7 Professional SP1 64 ビット 日本語版※2※3※5
コンピューター	IBM PC / AT 互換機
CPU	Intel® Core™ i5 - 7500 以上 Intel® Core™ i7 - 7700 以上※6 (64 画面使用時/9M 全方位ネットワークカメラ使用時 / 4Kカメラ(3840×2160 以上)使用時 / 画像鮮明化機能の使用時 / 画像圧縮方式H.265 カメラ使用時)
メモリー	4 GB 以上※7 9M 全方位ネットワークカメラ使用時 4 GB 以上※8 4K カメラ(3840×2160 以上)使用時 8 GB 以上※8 画像圧縮方式H.265 カメラ使用時 8 GB 以上※8
グラフィックアクセラレーター	VRAM512 MB 以上 (最低256 MB 以上)でDirectX® 9.0c 以上の機能を持つもの ライブモニターの使用時: NVIDIA NVS 510 またはNVIDIA Quadro P1000※9 画像鮮明化機能の使用時: NVIDIA GeForce GTX 660 以上またはNVIDIA Quadro P1000※10※11 画像鮮明化機能 (2048×1536 以上)の使用時: NVIDIA GeForce GTX 770 以上またはNVIDIA Quadro P1000 (ドライバーはGeForce 332.21 以降を推奨) 4K モニター使用時: NVS510 またはNVIDIA Quadro P1000 (ディスプレイケーブル使用)※12※13
DVD-ROMドライブ	本ソフトウェアのインストール時に必要 (WV-ASM300W の場合は不要)
ハードディスク容量	3 GB 程度必要※14
画面	1280×800 ピクセル以上の解像度 (ライブモニターは1920×1080 ピクセルの解像度を推奨)、True color 24 ビット以上 (フルカラー環境を推奨)
インターフェース	100 / 1000 Mbps のネットワークインターフェースカードが装備されていること※15
ウェブブラウザ	Windows Internet Explorer 8.0、9.0、10.0、11.0※16

- ※1: 本ソフトウェアは、Microsoft Windows 7、Microsoft Windows 8.1、Microsoft Windows 10 のデフォルトのスタイル、およびフォントサイズでデザインされています。スタイル、またはフォントサイズを変更する場合は、十分ご注意ください。
- ※2: Microsoft Windows 7、Microsoft Windows 8.1、Microsoft Windows 10 で使用する場合は、一部制約があります。詳しくは、Readmeをお読みください。
- ※3: WOW64 (32ビット互換モード)で動作します。
- ※4: 4Kカメラご使用時は「Microsoft Windows 8.1 Pro 64ビット」または「Microsoft Windows 10 Pro 64ビット」の使用を推奨します。
- ※5: H.265 形式ご使用時は「Microsoft Windows 7 Pro 64 ビット」または「Microsoft Windows 8.1 Pro 64 ビット」または「Microsoft Windows 10 Pro 64 ビット」の使用を推奨します。
- ※6: Xeon®などサーバー向けのCPUは除きます。
- ※7: デュアルチャンネル対応のメモリーを使用し、同じ性能のメモリーを2枚1組で使用することを推奨します。メモリー1枚で利用した場合、以下の場合に映像表示性能が低下することがあります。
 - ・画像表示方法が拡大縮小モードの場合
 - ・ライブモニターを使用した場合
- ※8: デュアルチャンネル対応のメモリーを使用し、同じ性能のメモリーを2枚1組で使用してください。
- ※9: ライブモニター、画像鮮明化機能を使用しない場合は、PCのオンボードグラフィックをご使用ください。
- ※10: 画像鮮明化機能を使用する場合には、お使いのビデオカードに対応した電源ユニットをご用意ください。
- ※11: 画像鮮明化機能を使用する場合には、複数枚のビデオカードを使用しないでください。
- ※12: ディスプレイポートケーブルを使用している場合、ケーブルの性質上、モニター電源のオン / オフ時に一時的にモニターが認識されなくなる現象が発生します。この現象が発生した時は、操作モニター、ライブモニターなどのウィンドウ位置を変更する可能性があります。
- ※13: OSVを使用する場合は、Intel HD Graphics のバージョンが21.20.15.4528以上であることを確認してください。最新ドライバーは以下のURLから入手可能です。お使いのCPUに合わせたドライバーをダウンロードし、PCにインストールください。URL: <https://downloadcenter.intel.com/ja>
- ※14: データベースのインストールとは別に、レコーダーからダウンロードした画像の保存先、データベースの保存先として使用するためのハードディスク容量を用意する必要があります。
- ※15: PCのネットワーク設定は、お客様のネットワーク環境にあわせて設定していただく必要があります。また、複数のネットワークインターフェースカードを用いて本ソフトウェアを使用した場合は保証いたしません。
- ※16: 接続する機器により実際のサポートしているウェブブラウザのバージョンや制限事項が異なります。詳しくは各機器の取扱説明書をお読みください。

※ご注意: Microsoft Windows 7 におけるWindows XPモードには対応していません。

- 複数枚のビデオカードを使用する場合にはMicrosoft Windows 7ご使用の場合はAero機能をOFFにしてご利用頂くか、Microsoft Windows 10 Pro 64ビットをご使用ください。ご使用になるビデオカードのドライバは最新にしてご利用ください。
- トラブルシュートとしてOSの入れ直しが必要となることを想定し、PCの構築操作設定をご理解いただいている方によるソフトウェアのインストール作業をお願いします。

映像監視ソフトウェア(ライブ画表示専用ソフト)

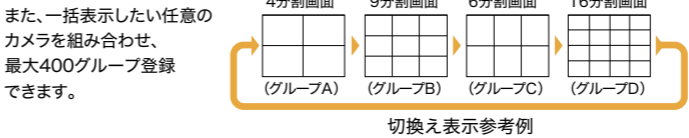
WV-ASM30 オープン価格

H.265/H.264画像圧縮方式カメラ対応

WV-ASM30は、LAN(ネットワーク)に接続された、複数台の当社製ネットワークディスクレコーダー、デジタルディスクレコーダーおよび、ネットワークビデオエンコーダー、ネットワークカメラの画像をMicrosoft Windows上で表示するソフトウェアです。本ソフトウェアを使用して、カメラの画像をPCのモニターにライブ表示したり、シーケンス表示したりすることができます。PTZタイプカメラのライブ画面上で、マウス操作にてPTZ操作可能です。

H.265/H.264画像圧縮方式に対応、多機能でライブ監視業務をサポート

H.265/H.264画像圧縮方式カメラに対応していますので、EXTREMEシリーズ、SmartHDシリーズのネットワークカメラ映像を動画で表示できます。ライブ画表示において、モニター画面を1・2・3・4・5・6・7・9・10・13・16分割して複数のカメラ画像を同時表示することが可能です。



切換え表示参考例

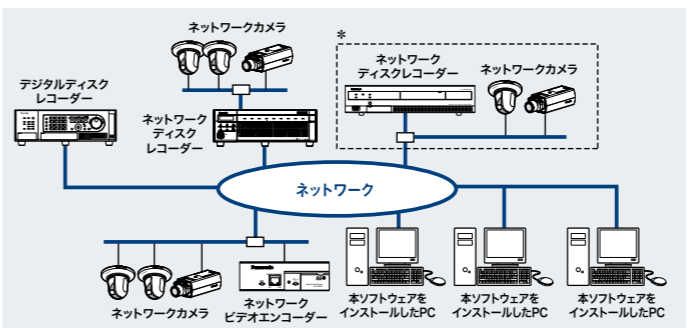
■WV-ASM30概要

起動 / モニター表示	ライセンス登録・認証 / 16:9 および 4:3 画面
ライブモニター	1280×800(3840×2160へ引伸ばし可)
ハードウェア	Microsoft Windows 搭載PC

WV-ASM30ソフトウェアの起動について

- ①初回起動時にライセンス登録が必要です
⇒ WV-ASM30では、ソフトウェアの初回起動時に、一度ライセンス(解除キー番号)を登録するだけで運用が可能です。
- ②デモ用ライセンス(固定解除キー番号)登録への変更
⇒ WV-ASM30では、ソフトウェアの初回起動時に、デモ用ライセンスを登録することにより、デモ用として、90日間使用することができます。デモ用ライセンスでの運用では、画面右下(通常時アラームメッセージ表示領域)に、定期的ライセンス登録メッセージが表示されます。また、製品タイトルには、「DEMO」と表示されます。試用期間が終了する前に、ライセンスをご購入ください。

■システムの構成図



- ※ 点線で囲まれた構成にすると、レコーダーに接続されているカメラの画像を、レコーダーを経由せずに直接見ることができます。その場合、次の項目を確認・設定してください。
 - レコーダーにカメラを登録する。 ●レコーダーは1ポートで運用する。

- 本ソフトウェアのインストールは、「コンピューターの管理者」権限のあるユーザーが行ってください。管理者以外のユーザーがインストールした場合の動作は保証いたしません。最新情報については、https://sol.panasonic.biz/security/support/info_os.html に掲載されている検証情報をご確認ください。
- 複数枚のビデオカードを使用する場合は、Microsoft Windows 7 あるいはMicrosoft Windows 10 Pro 64 bit をご利用ください。
- 複数枚のビデオカードをMicrosoft Windows 7 で使用する場合は、Aero 機能をOFF にしてご利用ください。

■WV-ASM30 デモ版提供について (試用期間は登録より90日間となります)

- WV-ASM30は90日間限定のデモライセンス(固定解除キー番号)の登録によりデモ用として使用が可能です。デモ版では画面の製品タイトルに「DEMO」と表示されます。WV-ASM30Wもデモ版をご利用いただけます。

【重要】デモ版解除キー番号 WV-ASM30の場合 ▶ **0000-0020-0000-0002**

なおWV-ASM20〔生産完了品〕のデモ期間にある場合、WV-ASM30に移行する場合はデモ期間が90日から使用済みの期間を減じたものとなります。既にWV-ASM20〔生産完了品〕のデモ版をご使用されているPC上でご利用される場合は、試用期間切れとなりご使用になれない場合がございます。

- WV-ASM30W〔ライセンス販売〕は、WV-ASM30ソフトウェアをダウンロードした後、ライセンス登録をすることによりWV-ASM30と同様に使用できます。

WV-ASM30〔デモ版〕(90日間) / WV-ASM30W ダウンロードはコチラのURLから <https://sol.panasonic.biz/security/software/asm300/asm30.html>

- Microsoft、Windows、Internet Explorer、DirectX は、米国Microsoft Corporation の米国およびその他の国における登録商標または商標です。
- Intel、Intel Coreは、アメリカ合衆国および / またはその他の国におけるIntel Corporationまたはその子会社の商標です。 ●NVIDIA、GeForceは、米国及び他国のNVIDIA Corporationの商標および / または登録商標です。

パナソニックグループは環境に配慮した製品づくりに取り組んでいます

- 省エネを徹底的に追求した製品をお客様にお届けし、商品使用時のCO2排出量削減を目指します。
- 新しい資源の消費を減らし、使用済みの製品などから回収した再生資源を使用した商品を作り、資源循環を推進します。
- パナソニック製品は、特定の環境負荷物質[®]の使用を規制するEU RoHS指令の基準値にグローバルで準拠しています。 ※鉛、カドミウム、水銀、六価クロム、特定臭素系新燃剤、特定フタル酸エステル

お問い合わせは

パナソニック

システムお客様ご相談センター

パナハ ヨイフ 受付: 9時~17時30分 (土・日・祝日は受付のみ)

0120-878-410

携帯電話・PHSからもご利用いただけます。(お問い合わせの内容によっては、担当窓口のご案内もさせていただきます)

ホームページからのお問い合わせは panasonic.biz/cns/cs/cntctus/

パナソニック・PROセンシングソリューションズ株式会社 〒812-8531 福岡県福岡市博多区美野島4丁目1番62号

- 製品の色は印刷物ですので実際の色と若干異なる場合があります。●製品の定格およびデザインは予告なく変更する場合があります。
- 本カタログ掲載商品の価格には、消費税、配送・設置調整費、工事費、使用済み商品の引き取り費等は含まれておりません。
- オープン価格の商品は本体希望小売価格を定めています。●実際の製品には、ご使用上の注意を表示しているものがあります。

WW-JJ1C319

2020-07-000-P2

■WV-ASM200〔生産完了品〕からのアップグレードについて

アップグレードソフトウェア(WV-ASM300UGW (別売))は、WV-ASM200の本体ライセンスに追加登録することで、WV-ASM300にアップグレードするためのライセンスソフトウェアとなります。

- ※WV-ASM200を製品版ライセンスにてインストールしたことのあるPCが対象です。 ※WV-ASM300ソフト本体は別途ダウンロードが必要となります。
- ※WV-ASM200とWV-ASM300を同時に一つのPCにインストールすることはできません。
- ※WV-ASM200は今後のバージョンアップがなくなるので、レコーダーやカメラの新機種対応を行う場合はWV-ASM300にアップグレードする必要があります。

WV-ASM200ユーザー用

アップグレード専用ソフトウェア

WV-ASM300UGW

オープン価格